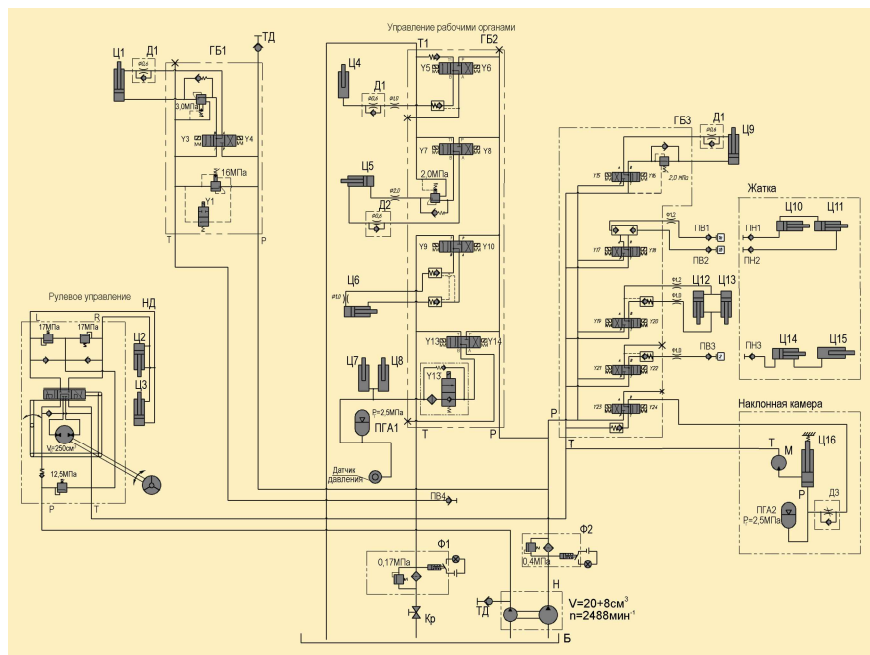


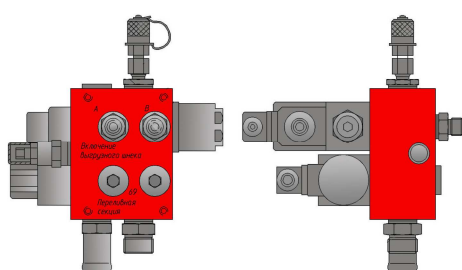
# Гидросистема рабочих органов и рулевого управления



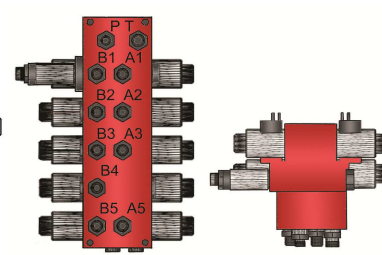
Гидроцилиндры:  
 Ц1 – включения выгрузного шнека  
 Ц2, Ц3 – рулевого управления  
 Ц4 – включения главного привода  
 Ц5 – вариатора молотильного барабана  
 Ц6 – поворота выгрузного шнека

Ц7, Ц8 – подъема жатки (наклонной камеры)  
 Ц9 – привод наклонной камеры  
 Ц10, Ц11 – горизонтального перемещения мотовила жатки  
 Ц12, Ц13 – перемещения жатки относительно наклонной камеры  
 Ц14, Ц15 – вертикального перемещения мотовила жатки  
 Ц16 – реверса наклонной камеры

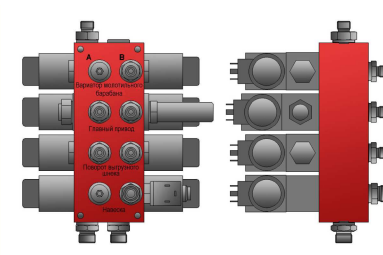
## Гидроблок двухсекционный



## Гидроблок пятисекционный



## Гидроблок четырехсекционный

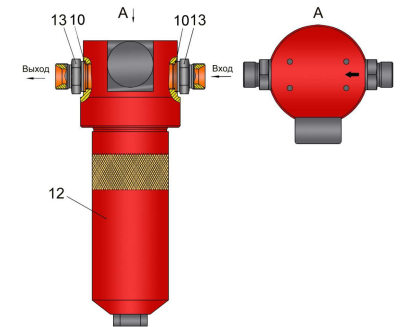


## Включение электромагнитов гидроблоков ГБ1, ГБ2, ГБ3

Включение электромагнитов гидроблоков ГБ1 и ГБ2

Потребитель и вид операции	Номер электромагнита	Схема основного гидроблока
Выгрузный шнек	Включение	Y1 Y4
	Выключение	Y1 Y3
		Y3
Главный привод	Включение	Y1 Y6
	Отключение	Y1 Y5
		Y5
Вариатор барабана	Увеличение оборотов	Y1 Y8
	Уменьшение оборотов	Y1 Y7
	Поворот выгрузного шнека в рабочее положение	Y1 Y10
	Y1 Y9	Y13, Y13'
Наклонная камера	Подъем	Y1 Y14
	Опускание	Y13' Y13

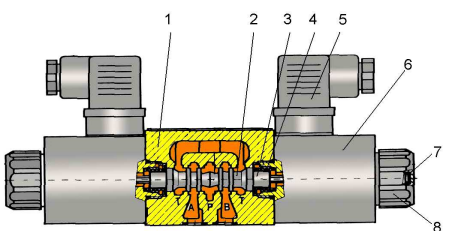
## Фильтр напорный



Б – бак масляный  
 ГБ1, ГБ2, ГБ3 – гидроблоки  
 Д1, Д2, Д3 – дроссели с обратным клапаном  
 Кр – кран шаровой ММ рычажный Ду 32  
 Ко – кран обратный FT 260/6-38  
 М – гидромотор  
 НД – насос-дозатор  
 Н – насос двухсекционный  
 ПВ1...ПВ3 – штекер  
 ПГА1, ПГА2 – пневмогидроаккумулятор  
 ПН1...ПН3 – муфта  
 ТД – резьбовое соединение  
 Ф1 – фильтр  
 Ф2 – фильтр напорный ФСК-20М

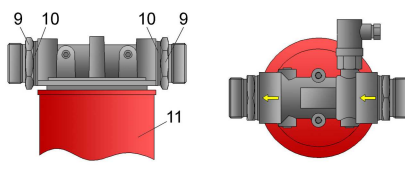
- корпус
- золотник
- толкатель
- 28 – пружины
- штуцер выходной
- катушка электромагнита
- аварийная (контрольная) кнопка
- гайка
- штуцер выходной
- прокладки
- фильтр
- фильтр напорный ФСК-20М
- штуцер
- корпус цилиндра
- плунжер
- 17 – кольца
- упор
- стопор
- 24, 26 – втулки
- кольцо упорное
- угольник
- заглушка
- подшипник
- манжета

## Гидрораспределитель



А и В – цилиндрические отводы  
 Р – подвод рабочей жидкости  
 Т – слив рабочей жидкости

## Фильтр сливной



## Включение электромагнита гидроблока ГБ3

Потребитель и вид операции	Номер электромагнита	Обозначение электромагнита	Схема гидроблока
Наклонная камера	Включение	Y1 Y15	—
	Выключение	Y1 Y16	—
Перемещение мотовила	Вперед	Y1 Y18	1а
	Назад	Y1 Y17	1б
		Y1 Y19	—
Перемещение жатки	Подъем	Y1 Y19	—
	Опускание	Y1 Y20	—
Перемещение мотовила	Подъем	Y1 Y21	2
	Опускание	Y1 Y22	—
Реверс наклонной камеры	Y1 Y23	—	

Примечание: электромагнит Y1 переливной секции основного гидроблока

## Гидроцилиндр вариатора молотильного барабана

