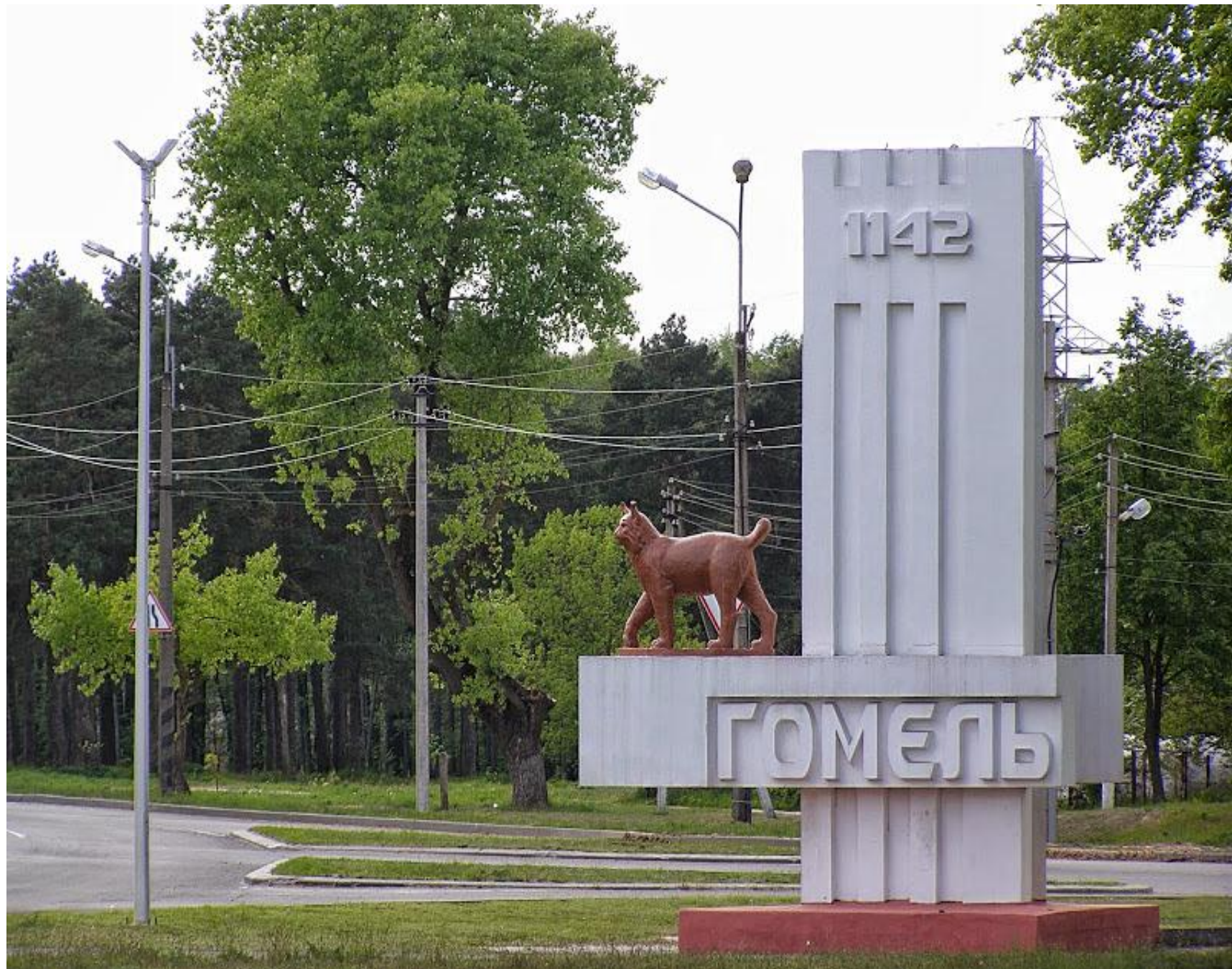


ГОМЕЛЬ





Герб Гомельской области

Гомель – это второй по численности населения город в стране: здесь проживают почти 522 тыс. человек (на 1 января 2016 г.). Гомель расположен на юго-востоке Беларуси, на реке Сож.

Гомель возник на землях племён радимичей. Впервые упоминается в Ипатьевской летописи под 1142 г. В летописях можно найти разные названия города: *Гомий, Гомь, Гомье, Гомей, Гомьи, Гомин, Гомъ*. Современная форма утвердилась только в XVII–XVIII вв. В XII–XIII вв. площадь города составляла не менее 40 га. В нём были развиты различные ремёсла, налажены торговые связи с городами южной и северной Руси.

В 1335 г. Гомельщина была присоединена к ВКЛ. В 1560 г. был утверждён герб города.

В 1569 г. Гомель вошёл в состав Речи Посполитой, а в 1772 г. – в состав Российской империи. В 1775 г. императрица Екатерина II подарила Гомель известному русскому полководцу П. А. Румянцеву-Задунайскому. П. А. Румянцев вместо деревянного замка построил каменный дворец.

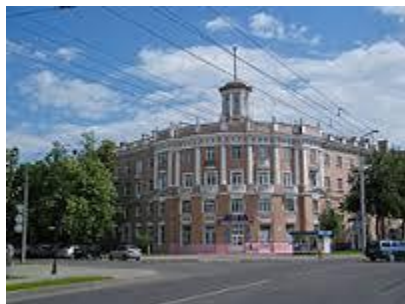
В 1809–1819 гг. по проекту архитектора Джона Кларка был возведён Петропавловский собор.



Гомель

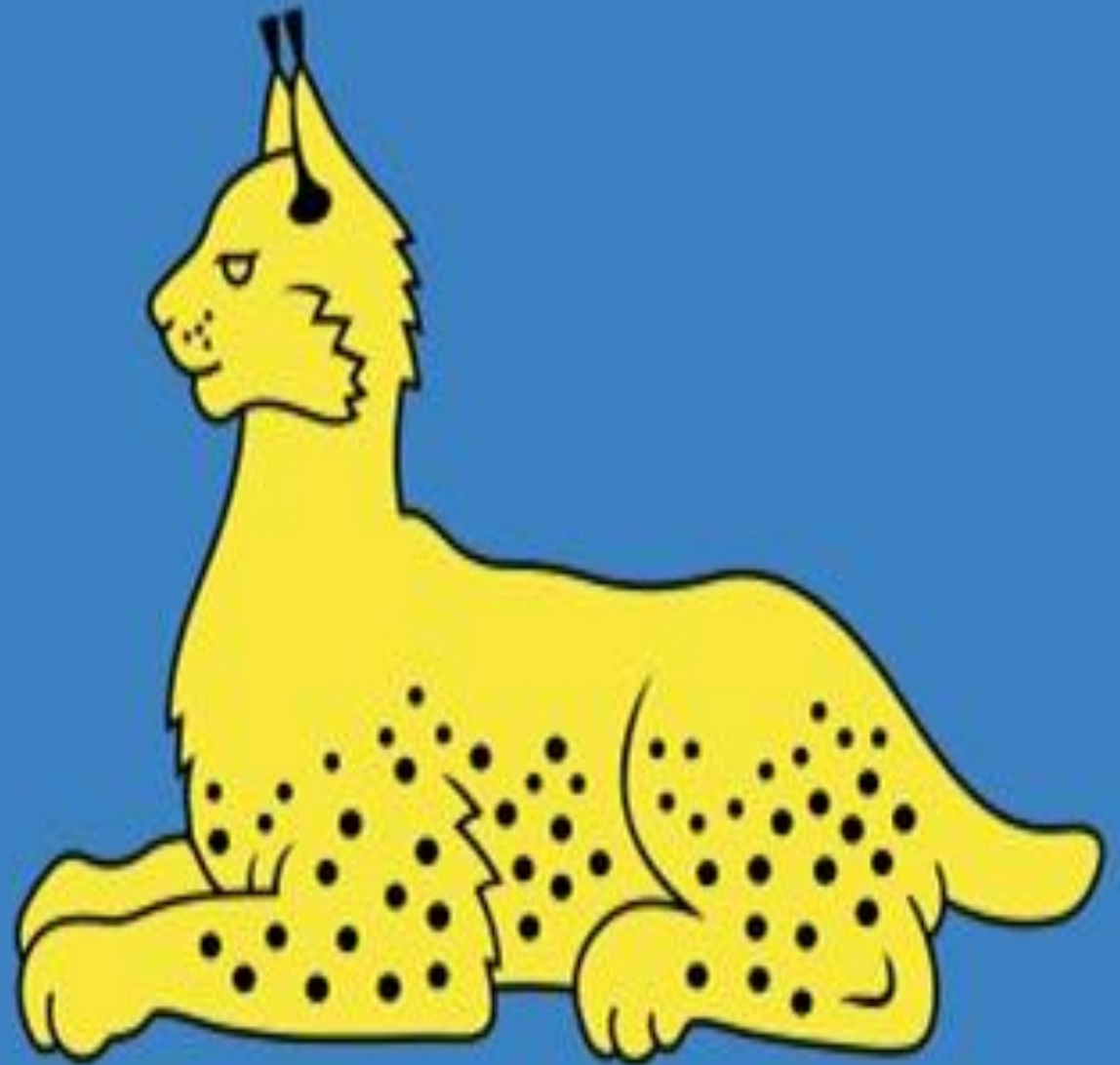


- Одна из версий гласит, что имя будущему городу дал ручей Гомеюк, который впадает в реку Сож у подножья горы, где и было основано когда-то первое поселение.



По другой версии, название города пошло от слова «гом», которое могло обозначать либо горку, либо овраг, либо быть именем князя или рода, которые основали древнее поселение.

Третья версия бытовала в советское время: плотогоны, которые проводили по реке Сож плоты, предупреждая друг друга об опасности напороться на песчаную отмель, кричали: «Го! Го! Мель!». Еще одно мнение, что название Гомель могло образоваться от древней белорусской формы приветствия: «Дать в гомель», что означало «стукнуть кулаком в плечо».





Облик нынешнего центра города стал закладываться во второй половине XVIII века. Основным архитектурным ансамблем, формирующим пространственную композицию центра города является площадь Ленина (бывшая Соборная, Советская). От неё тремя лучами расходятся улица Советская (бывшая Чечерская, Пробойная, Румянцевская, главная улица города), проспект Ленина (бывшая Запсковая, Луначарского, Комсомольская) и улица Пролетарская (бывшая Фельдмаршальская). Вместе с улицей Победы (быв. 6-я Поперечная, Почтовая) улица Советская и проспект Ленина образуют треугольник, в углах которого располагаются площади Ленина, Привокзальная и Восстания (быв. Спортивная площадь).





Гомельский государственный цирк



ФОНТАН У ЦИРКА



Здание Гомельского областного драмтеатра









Свисток — историческое название района в центральной части Гомеля

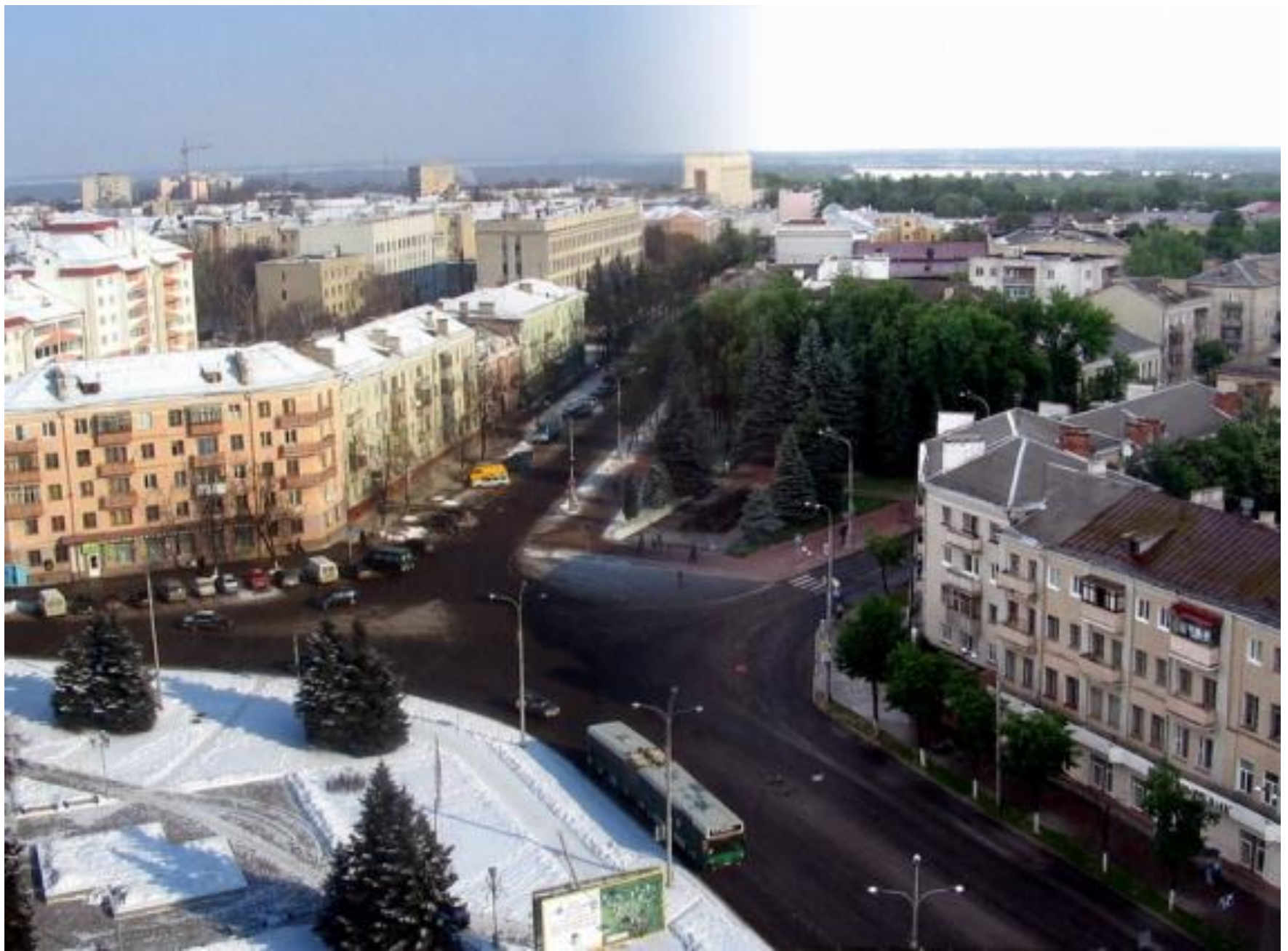


РЕЧИЦКОЕ ШОССЕ



ГОМЕЛЬ С ВЫСОТЫ 350 м









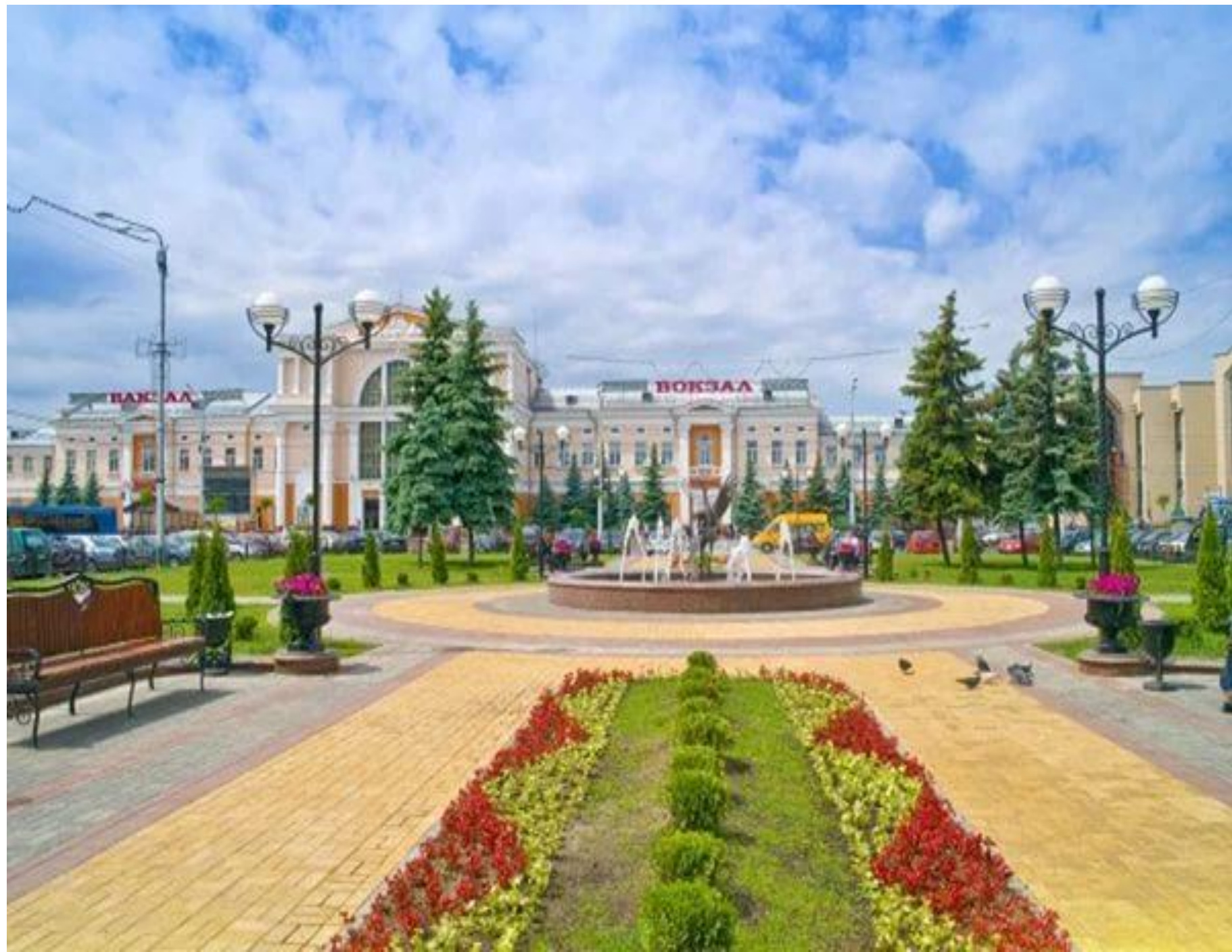
TomkaD



Govorim by

ГОМЕЛЬ











СТАРЫЙ АЭРОПОРТ
Курорт







БЕЛОРУССКИЙ НАЦИОНАЛЬНЫЙ БАНК











PHOTOGLANCE-LIVEJOURNAL.COM





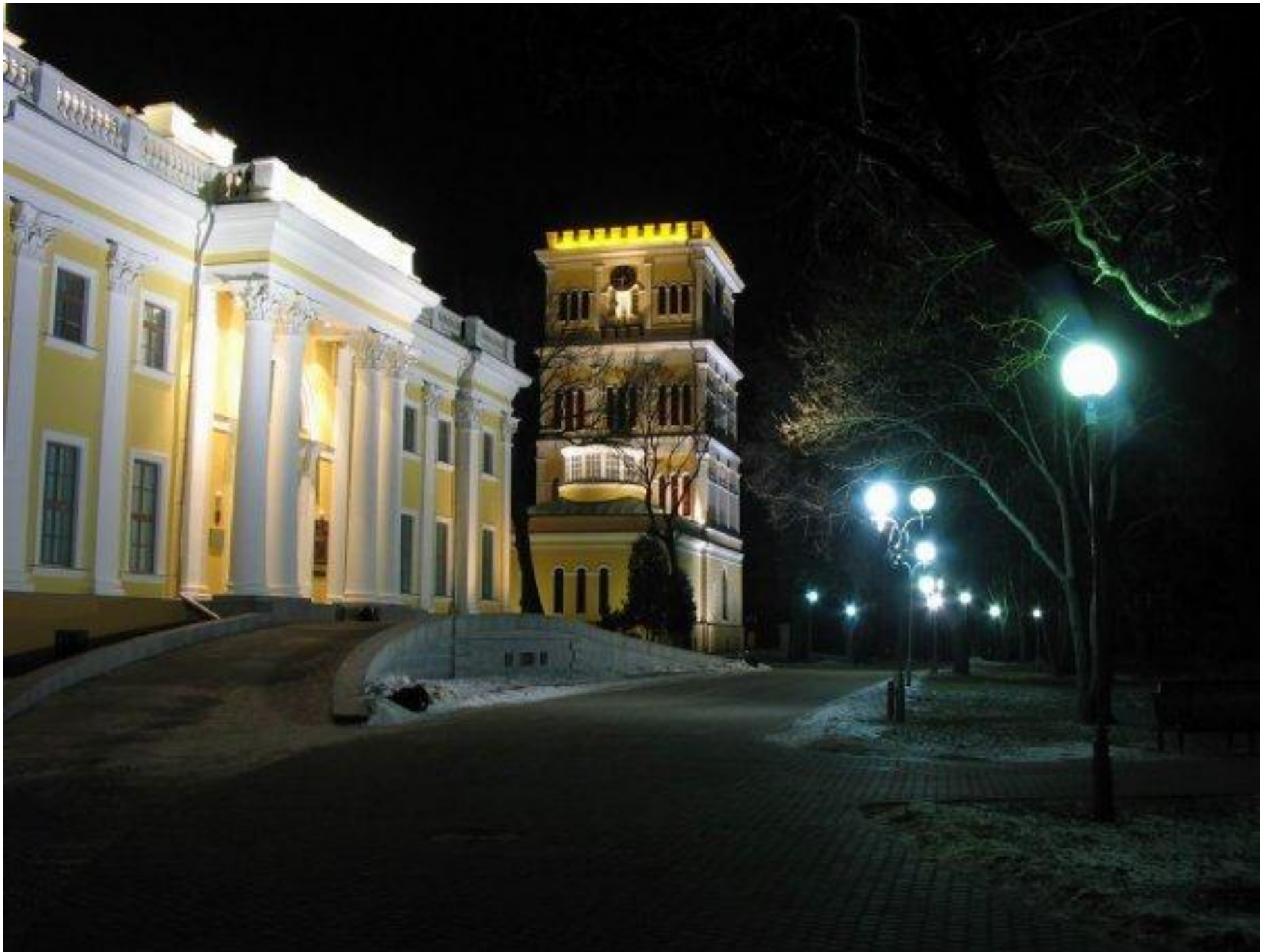
В Гомеле 7 вузов. Ведущим высшим учебным заведением Гомеля является Гомельский государственный университет им. Франциска Скорины (готовит кадры по 25 специальностям и 56 специализациям самых различных областей деятельности), работают Белорусский государственный университет транспорта, Белорусский торгово-экономический университет потребительской кооперации, Гомельский государственный технический университет им. П. О. Сухого, Гомельский медицинский институт, Гомельский филиал Международного института трудовых и социальных отношений и Гомельский инженерный институт МЧС Республики Беларусь.

В Гомеле 5 научно-исследовательских институтов: леса, механики металлополимерных систем, радиологии, радиобиологии, радиационной медицины и экологии человека.

В городе 77 средних школ, 1 городской лицей, 1 областной лицей, 18 ПТУ, 6 колледжей, 7 техникумов, Белорусско-славянская гимназия им. И. Мележа, Ирнинская гимназия.











ГОМЕЛЬСКИЙ ГОРИСПОЛКОМ





















Barmat-zm







ГОМЕАЮ - 869!

С ДНЕМ РОЖДЕНИЯ.
ЛЮБИМЫЙ ГОРОД!







Гомель







ГОМЕЛЬСКИЙ ДРАМТЕАТР

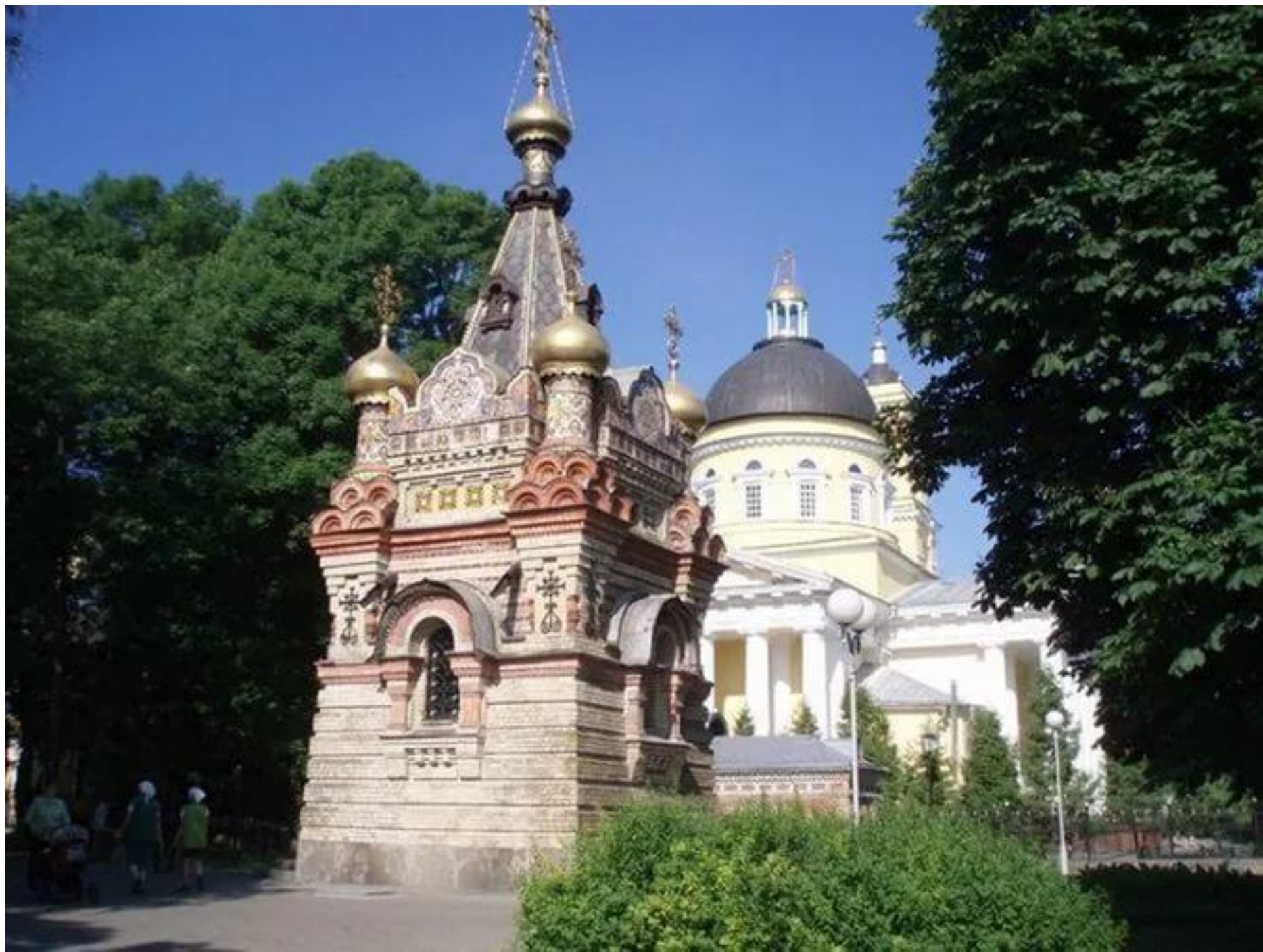


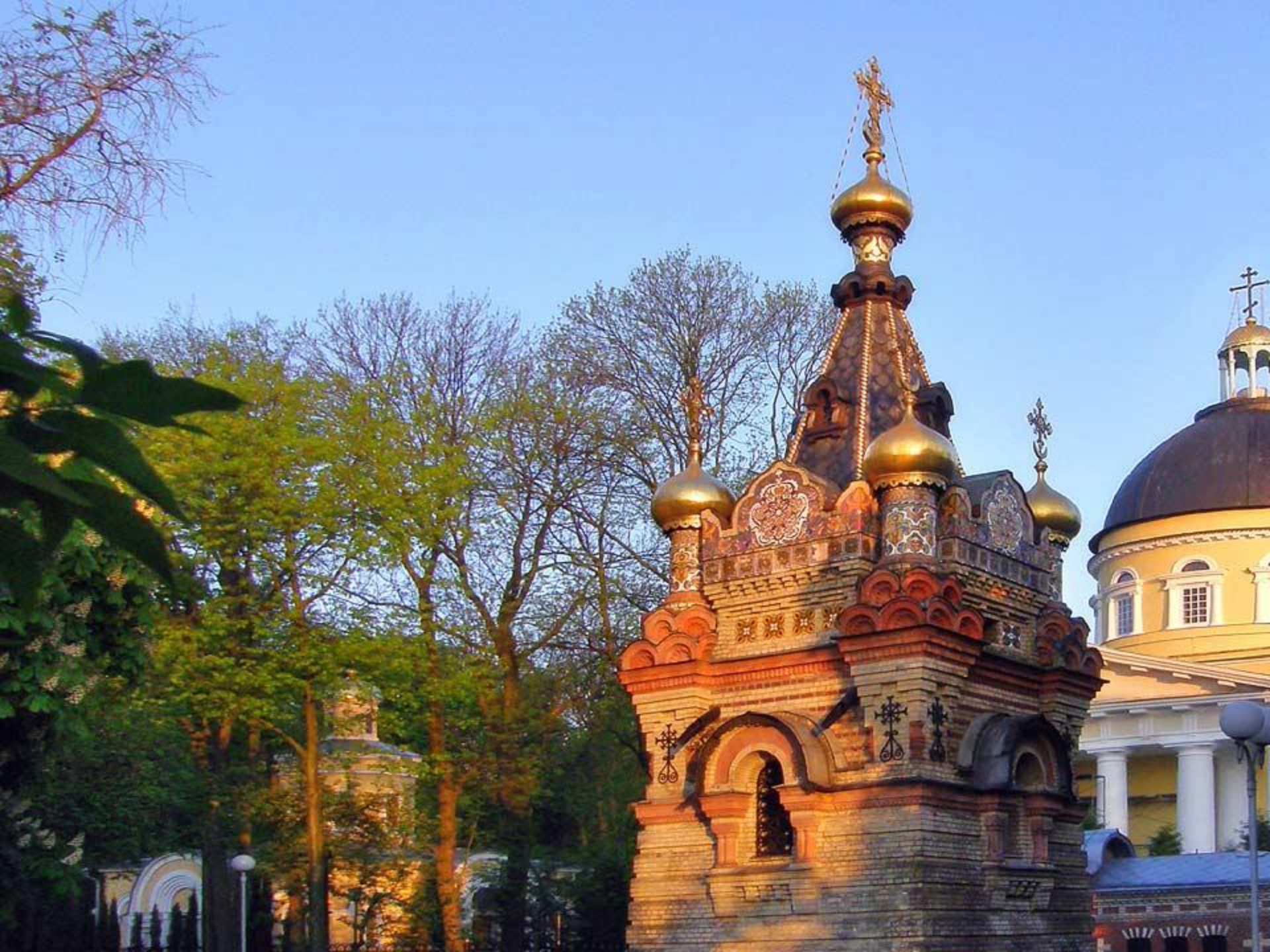
















БЕЛОРУСНЕФТЬ



БЕЛОРУСНЕФТЬ



STOP



БЕЛОРУСНЕФТЬ

5588 01-0





