

The background features a series of concentric circles in shades of orange and yellow, centered on the page. Overlaid on these circles is a faint grid pattern, creating a complex geometric design.

Классификация метаморфических пород

Название: Гнейс

Структура:
Кристаллическая

Текстура: ленточная
или сланцевая

Цвет: серый,
розовый, серо-
желтый

Породообразующие
минералы: роговая
обманка, слюда



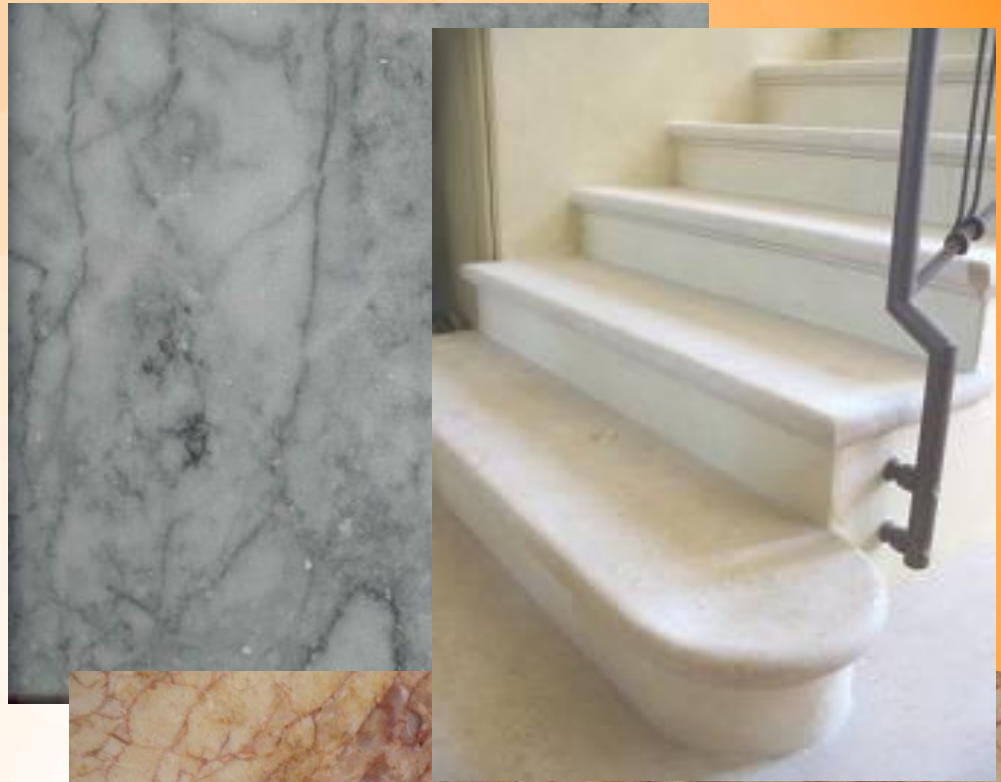
Название: Мрамор

Структура:
Кристаллическая

Текстура: Полосчатая
или массивная

Цвет: белый, серый,
черный, розовый,
голубой

Породообразующие
минералы: кальцит,
доломит, роговая
обманка



Название: Кварцит

Структура:
Кристаллическая

Текстура: массивная

Цвет: белый,
розовый, желтый,
светло-серый

Породообразующие
минералы: кварц



Название:
Тальковый
сланец

Структура:
Кристаллическая

Текстура:
Сланцеватая

Цвет: зеленый

Породообразующие минералы:
хлорит, кварц,
талек, могут быть
примеси слюды



Название:
Слюдяной сланец

Структура:
Кристаллическая

Текстура:
Тонкослоистая
или листоватая

Цвет: серый,
серо-зеленый,
черный

Породообразую
щие минералы:
Слюда, примесь
кварца



Название: Глинистый
сланец

Структура: неполно
Кристаллическая

Текстура: сланцеватая

Цвет: серый,
зеленоватый, черный

Породообразующие
минералы:
гидрослюда, кварц с
примесью глинистых
минералов

