

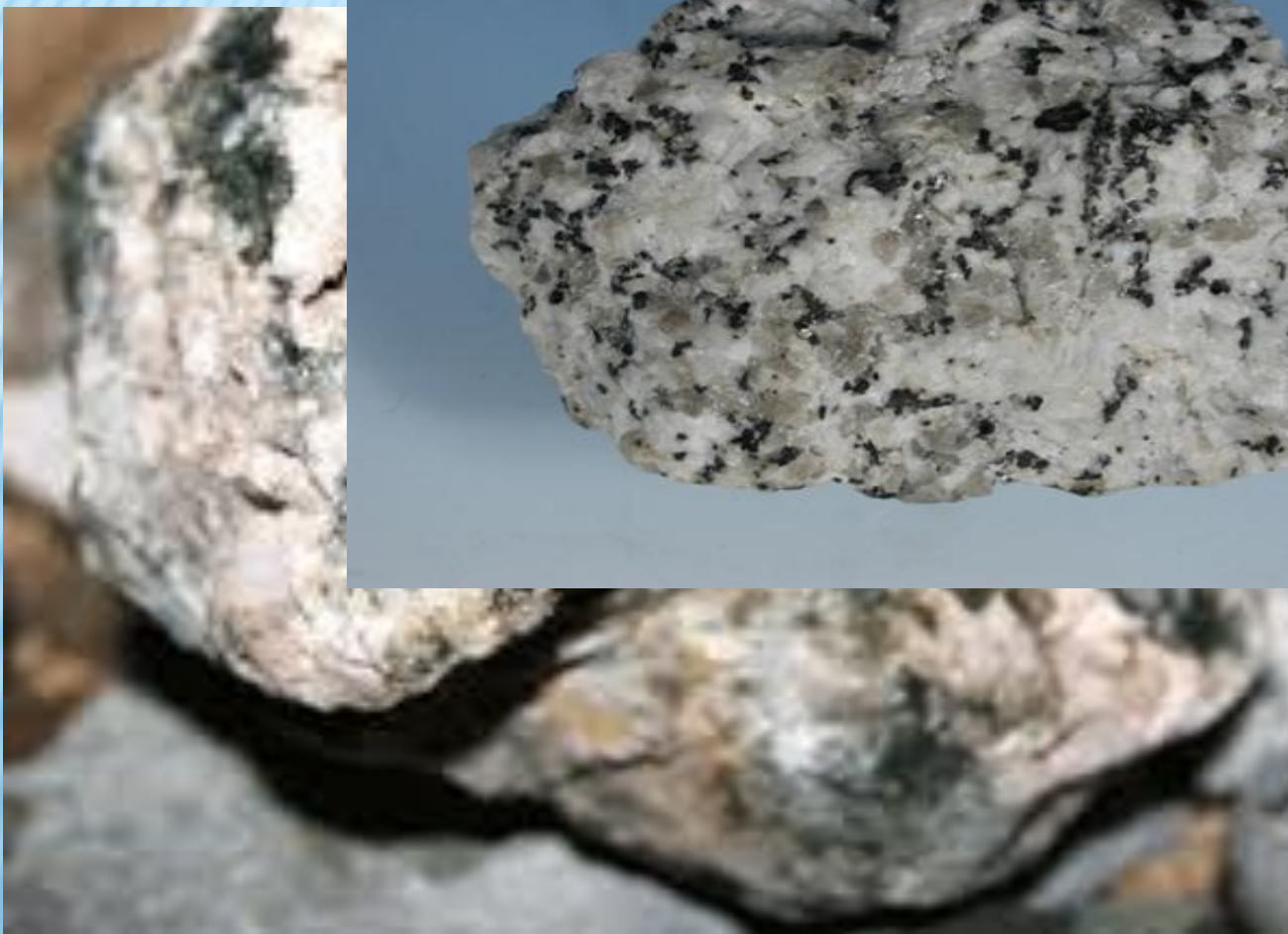
Коллекция 2

МАГМАТИЧЕСКИЕ ГОРНЫЕ ПОРОДЫ

ГРУППА КИСЛЫЕ

× SiO_2 65-72%

ГРАНИТ



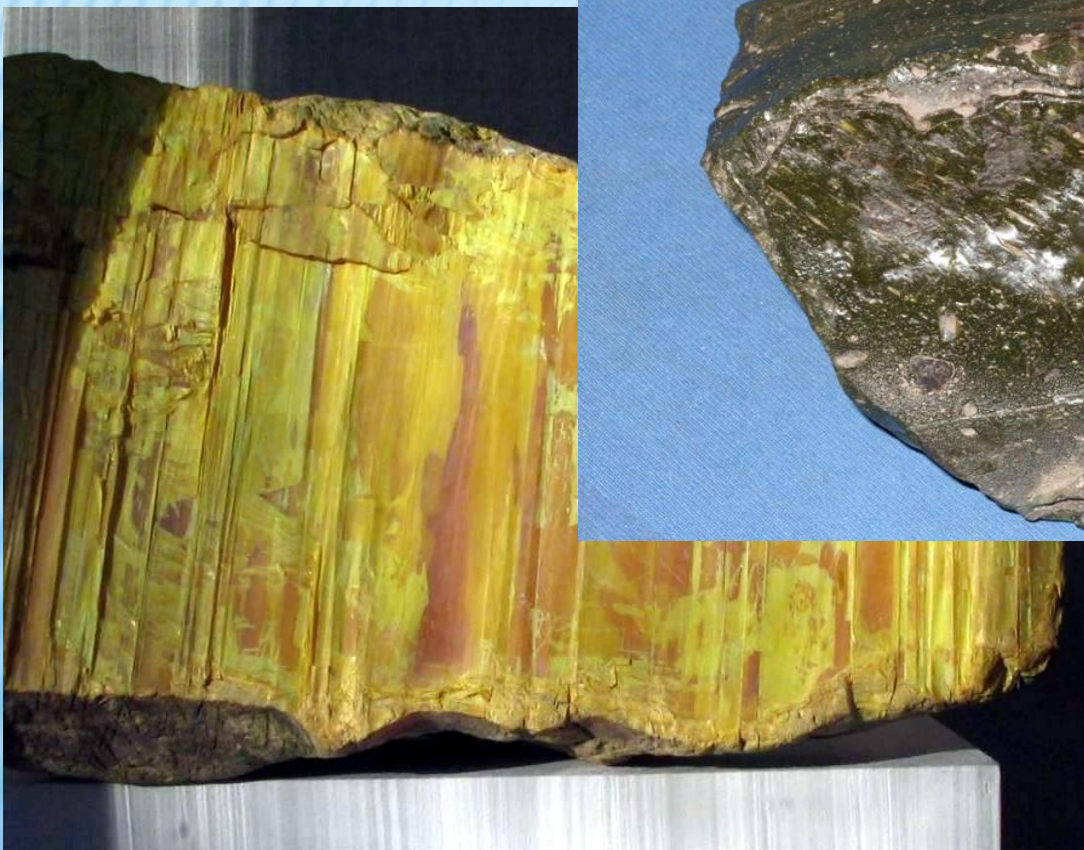
Структура: мелко, средне,
крупнозернистая

Текстура: массивная

Цвет: серый, розовый

Интрузивные

ЛИПАРИТ



Структура: афанитовая, порфировая

Текстура: массивная

Цвет: белый, светло-серый, желтоватый

Эффузивные

Породообразующие минералы: кварц, ортоклаз, роговая обманка

ВУЛКАНИЧЕСКИЙ ТУФ



Структура: -

Текстура: пористая

Цвет: различный

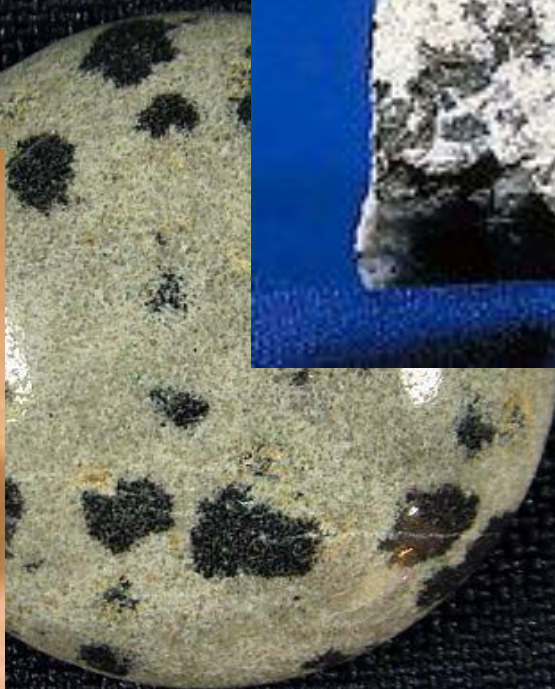
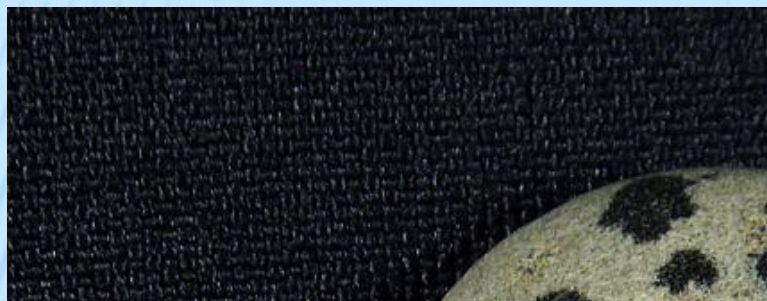
Эффузивные

Породообразующие
минералы: кварц, ортоклаз,
роговая обманка

ГРУППА СРЕДНИЕ

× SiO_2 52-65%

ДИОРИТ



Структура: мелко,
среднезернистая

Текстура: массивная

Цвет: темно-серый,
зеленовато-серый

Интрузивные

АНДЕЗИТ



Структура: парфировая

Текстура: массивная

Цвет: бурый, серый, серовато-черный

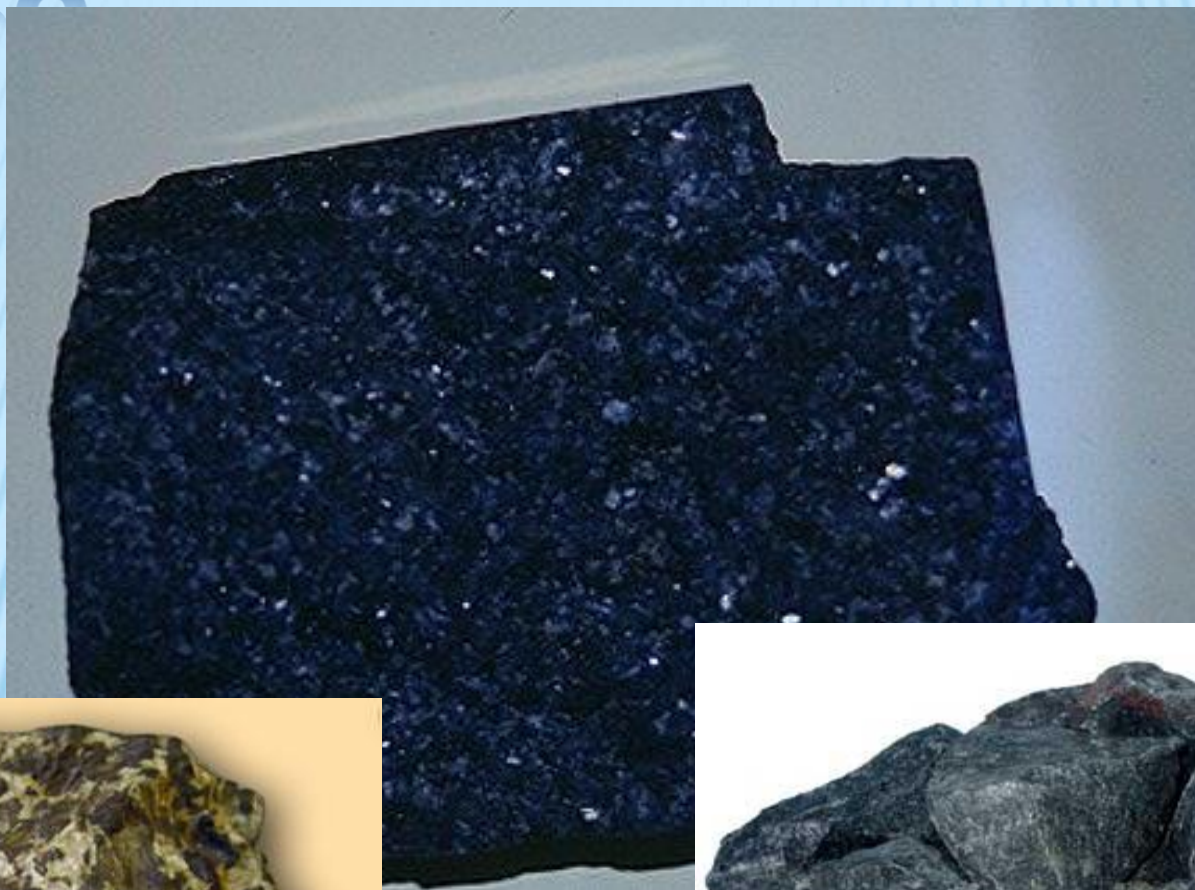
Эффузивные

Породообразующие минералы:
средне плагиоклазы, роговая
обманка, биотит

ГРУППА ОСНОВНЫЕ

× SiO_2 40-52%

ГАББРО



Структура: средне и
крупнозернистые

Текстура: массивная

Цвет: темно-зеленый,
черный

Интрузивные

БАЗАЛЪТ



Структура: мелкозернистая, афанитовая, парфировая

Текстура: массивная

Цвет: темно-серый, черный

Эффузивные

Породообразующие минералы: основные плагиоклазы, пироксен, оливин

ГРУППА УЛЬТРАОСНОВНЫЕ

× $\text{SiO}_2 < 40\%$

ДУНИТ



Структура: мелко и
среднезернистая

Текстура: массивная

Цвет: темно-зеленый до
черного

Интрузивные

Группа	Название	Структура	Текстура	Цвет	Интрузивные	Эффузивные	Породообраз. минералы
кислые SiO ₂ 65-72%	Гранит	мелко, средне, крупнозернистая	массивная	серый, розовый	+		
	Липарит	афанитовая, парфировая	массивная	белый, светло-серый, желтоватый		+	кварц, ортоклаз, роговая обманка
	Вулканический туф	-	пористая	различный		+	кварц, ортоклаз, роговая обманка
средние SiO ₂ 52-55%	диорит	мелко, среднезернистая	массивная	темно-серый, зеленовато-серый	+		
	андезит	парфировая	массивная	бурый, серый, серовато-черный		+	средне плагиоклазы, роговая обманка, биотит
основные SiO ₂ 40-52%	габбро	средне и крупнозернистые	массивная	темно-зеленый, черный	+		
	базальт	мелкозернистая, афанитовая, парфировая	массивная	темно-серый, черный		+	основные плагиоклазы, пироксен, оливин
ультраосновные SiO ₂ <40%	Дунит	мелко и среднезернистая	массивная	темно-зеленый до черного	+		