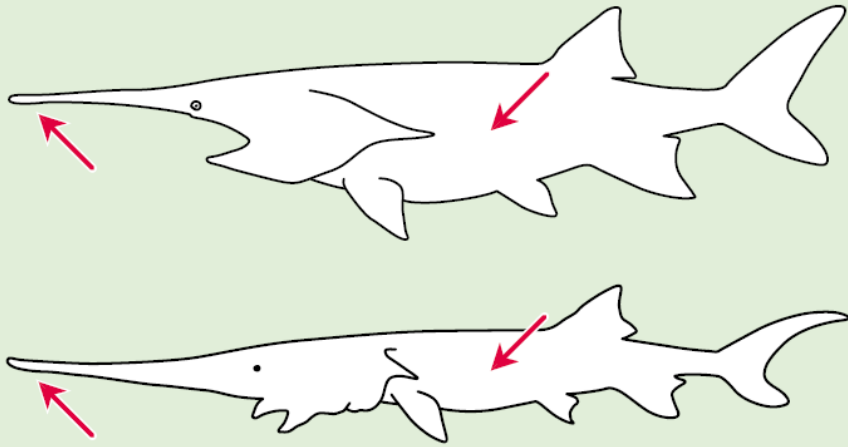
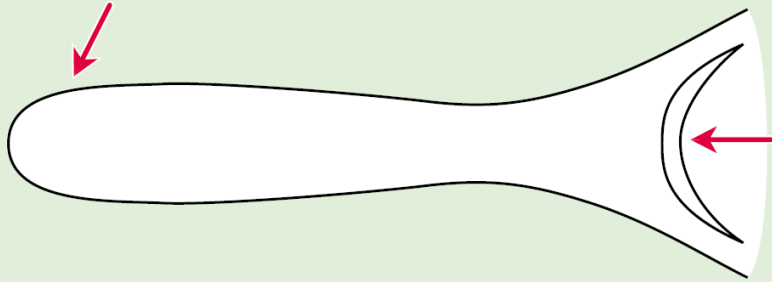
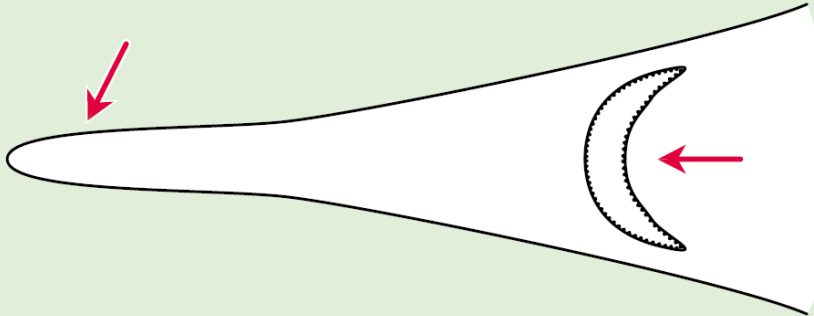
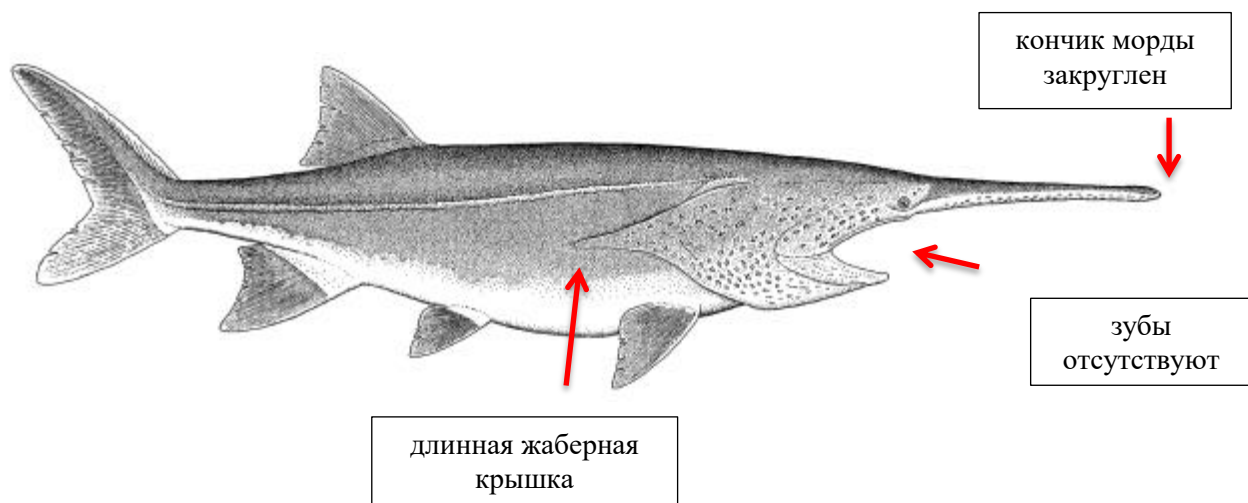


Определение морфологических особенностей семейства
веслоносые (*POLYODONTIDAE*)

| | |
|--|---|
|  | <p>Ряды жучек отсутствуют; морда длинная и уплощенная, усики отсутствуют.</p> |
|  | <p>Кончик морды закруглен; зубов нет.</p> <p><i>Polyodon spathula</i></p> |
|  | <p>Кончик морды заостренный; многочисленные зубы.</p> <p><i>Psephurus gladius</i></p> <p>С сентября 2019 г признан исчезнувшим видом</p> |

Веслонос (*Polyodon spathula*)



Китайский веслонос (Псефур) (*Psephurus gladius*)

