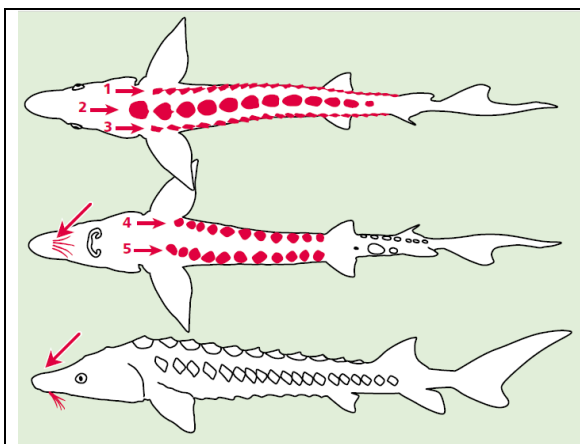
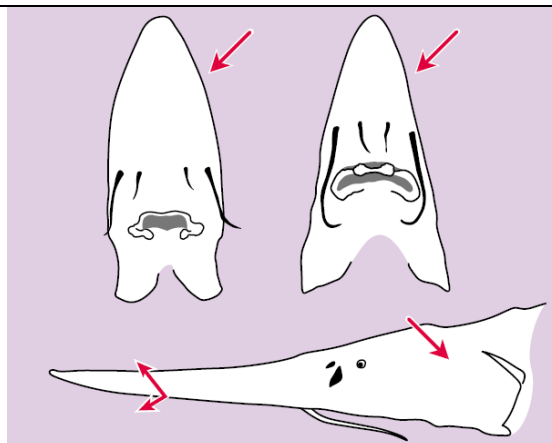


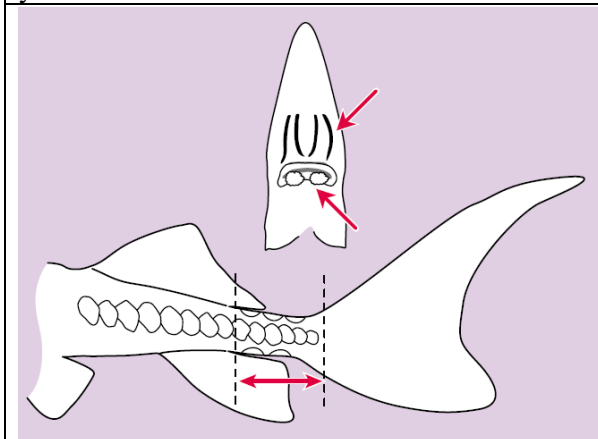
Определение морфологических особенностей представителей рода лжелопатонсы (*Pseudoscaphirynchus*)



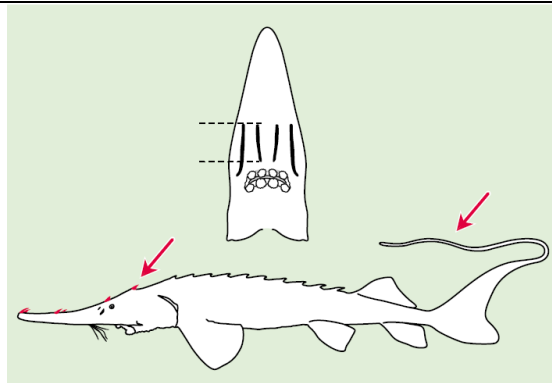
Тело с 5 рядами жучек; морда короткая с 4 усиками.



Морда лопатовидная с острыми краями; дыхальце отсутствует.



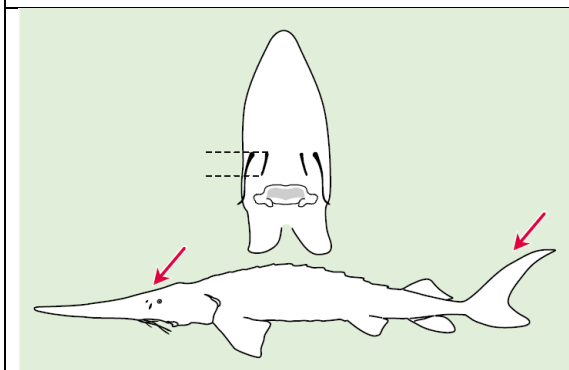
Нижняя губа с двумя лопастями; усики не бахромчатые; хвостовой стебель короткий, частично покрыт щитками.



Внешние усики менее чем в 2 раза длиннее внутренних; хвостовая нить присутствует; 1-5 шипов на голове.

Pseudoscaphirynchus kaufmanni

Большой Амударьинский лжелопатонос



Внешние усики более чем в 2 раза длиннее внутренних; хвостовая нить и шипы отсутствуют.

Pseudoscaphirynchus hermanni

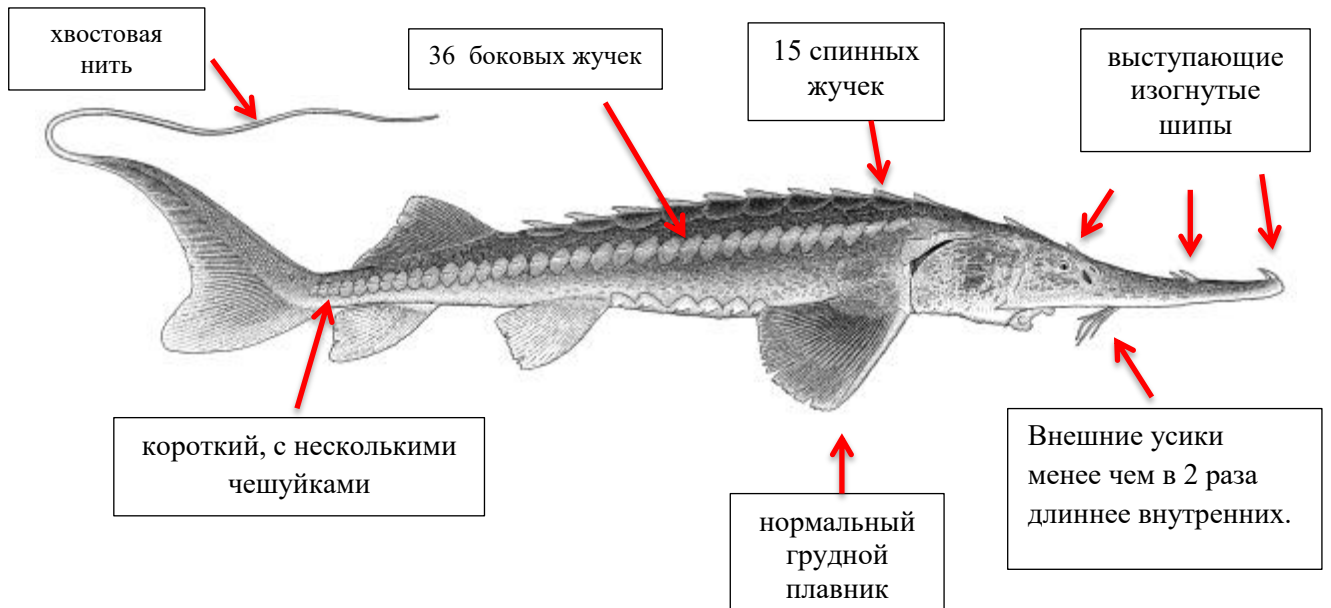
Малый Амударьинский лжелопатонос

**Сырдарьинский лжелопатонос
(*Pseudoscaphirhynchus fedtschenkoi*)**

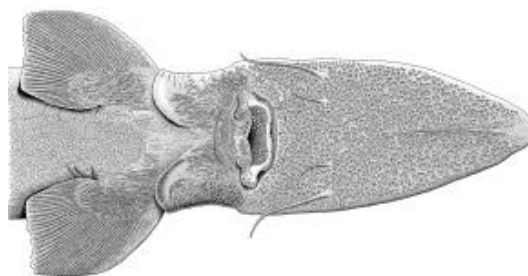
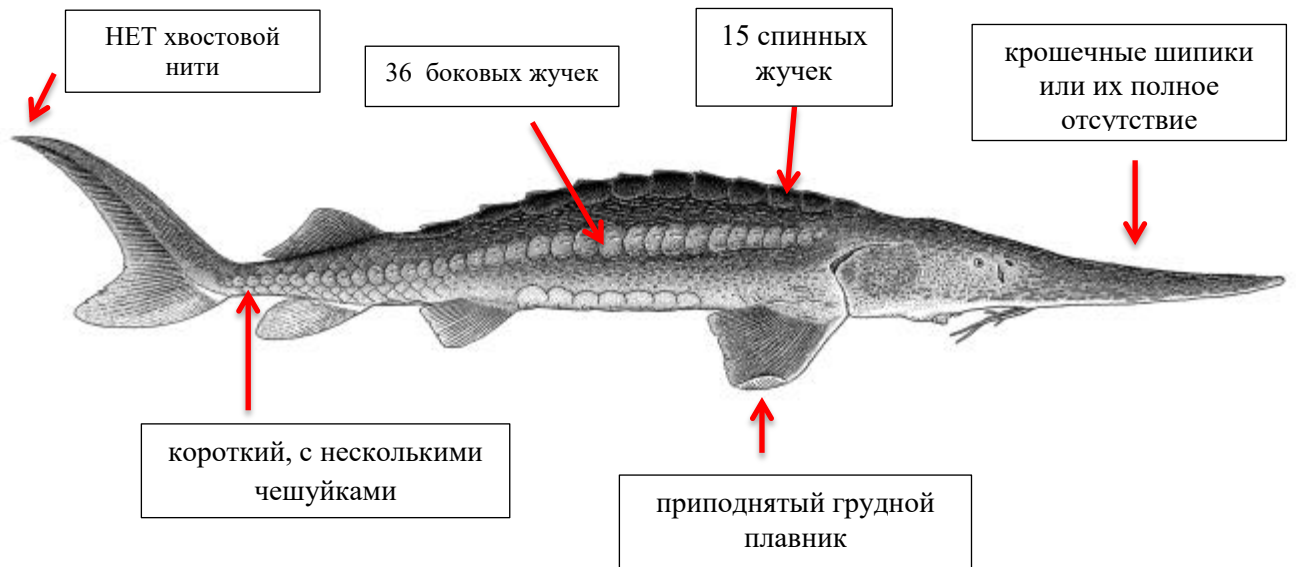
По данным CITES вид перестал существовать.

имел более 15 спинных жучек, более 36 боковых жучек и не имел шипов на голове.

Большой Амударьинский лжелопатонос (*Pseudoscaphirynchus kaufmanni*)



Малый Амударьинский лжелопатонос (*Pseudoscaphirynchus hermanni*)



Внешние усики более чем в 2 раза длиннее внутренних