


Размещение объектов
общественного назначения и
планировка их участков


ПРОЕКТИРОВАНИЕ ПЛОЩАДЕЙ



*1. Виды и размеры
площадей населенных
пунктов*

- Площадью в населенном месте называется расширенное уличное пространство, предназначенное для специальных целей. По назначению площади можно разделить на четыре основные группы:
 - 1) общественные,
 - 2) транспортные;
 - 3) разгрузочные,
 - 4) торговые.





Общественные площади — это наиболее парадные части населенных пунктов, они устраиваются в местах расположения главных общественных зданий и используются для проведения демонстраций, митингов и других народных собраний.

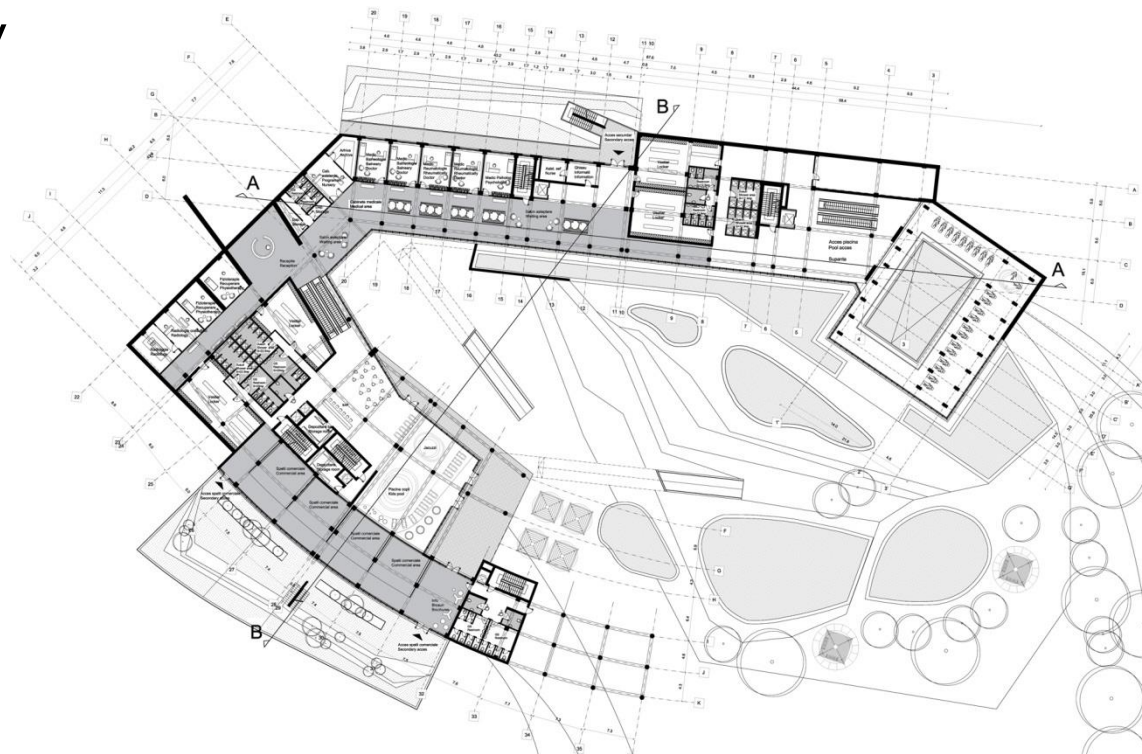
Транспортные площади служат для лучшей организации движения в местах пересечения магистралей.

Разгрузочные площади устраиваются для облегчения быстрой разгрузки транспорта, скапливающегося перед вокзалами и пристанями, перед театром, клубом, стадионом, входом в парк и т.п.

Торговые площади служат для устройства рынков, базаров, ярмарок и т. д., а также бывают площади перед торговыми зданиями.

В практике проектирования и строительства в сельских населенных местах принято устраивать одну площадь, выполняющую преимущественно общественные функции.

В крупных населенных местах может быть создано несколько общественных центров, один из которых является главным, а остальные композиционно подчинены ему



- Пространство площади оформляется окаймляющими ее зданиями. Как правило, это здания общественного назначения: административное, клуб, торговый центр и др. Объемы этих зданий в сельских населенных местах относительно небольшие, высота их 1—2 этажа. Поэтому и размеры площади бывают небольшими, иначе площадь потеряет важное для нее качество— замкнутость пространства.




- Проектирование площадей большей величины в сельских населенных местах не оправдывается ни утилитарными, ни архитектурными соображениями. Так, например, при использовании площади для митингов и других народных собраний ее территория размером 0,1 га достаточна для свободного размещения 1000 человек, а с учетом десятиметровой полосы отступа от окружающих площадь зданий — 0,3—0,4 га.

- Архитектурная выразительность площади в значительной мере зависит от соотношения высоты окружающей ее застройки и длины (или ширины) площади. В ряде площадей городов это соотношение не выходит за пределы 1:6. Такое же соотношение можно рекомендовать, и для площадей сельских населенных мест. Если окружающие площадь общественные здания имеют высоту 10—11 м, ее линейные размеры будут соответственно 60 и 66 м, а общая величина (при квадратной форме плана)—0,36 и 0,44 га.

- Увеличение размеров площади приведет к нарушению ее пространственной целостности и единства ансамбля застройки. Если по каким-либо причинам приходится проектировать крупную по размерам площадь, то для сохранения единства ансамбля застройки в него следует включать дополнительные объекты, размещаемые на территории площади как связующие элементы застройки. Это обычно малые архитектурные формы: колонны, обелиски, памятники, фонтаны, скверы и т.п. В этом случае соотношение 1:6 выдерживается между высотой зданий и расстояниями до этих связующих объектов.







2. Образование и формы площадей

Площади населенных мест организуются или в пересечениях улиц за счет застройки территорий угловых частей кварталов, или на отрезках улиц путем их расширения в одну или обе стороны также, за счет территорий примыкающих к ним кварталов. Бывают площади, занимающие целый квартал и окруженные улицами,—это преимущественно рыночные площади.



- 
- Форма плана площади, ее размеры, положение по отношению к примыкающим улицам решаются комплексно и одновременно с размещением на площади зданий, зеленых насаждений, других компонентов ее архитектурно-пространственного содержания, а также в тесной связи с планировкой населенного места в целом.



Проектированию площадей общественных центров надо уделить особое внимание, так как они являются центрами композиции населенных мест. Эти площади должны быть архитектурно выразительными, парадными, запоминающимися.

Форма плана площади, ее размеры, положение по отношению к примыкающим улицам решаются комплексно и одновременно с размещением на площади зданий, зеленых насаждений, других компонентов ее архитектурно-пространственного содержания, а также в тесной связи с планировкой населенного места в целом.