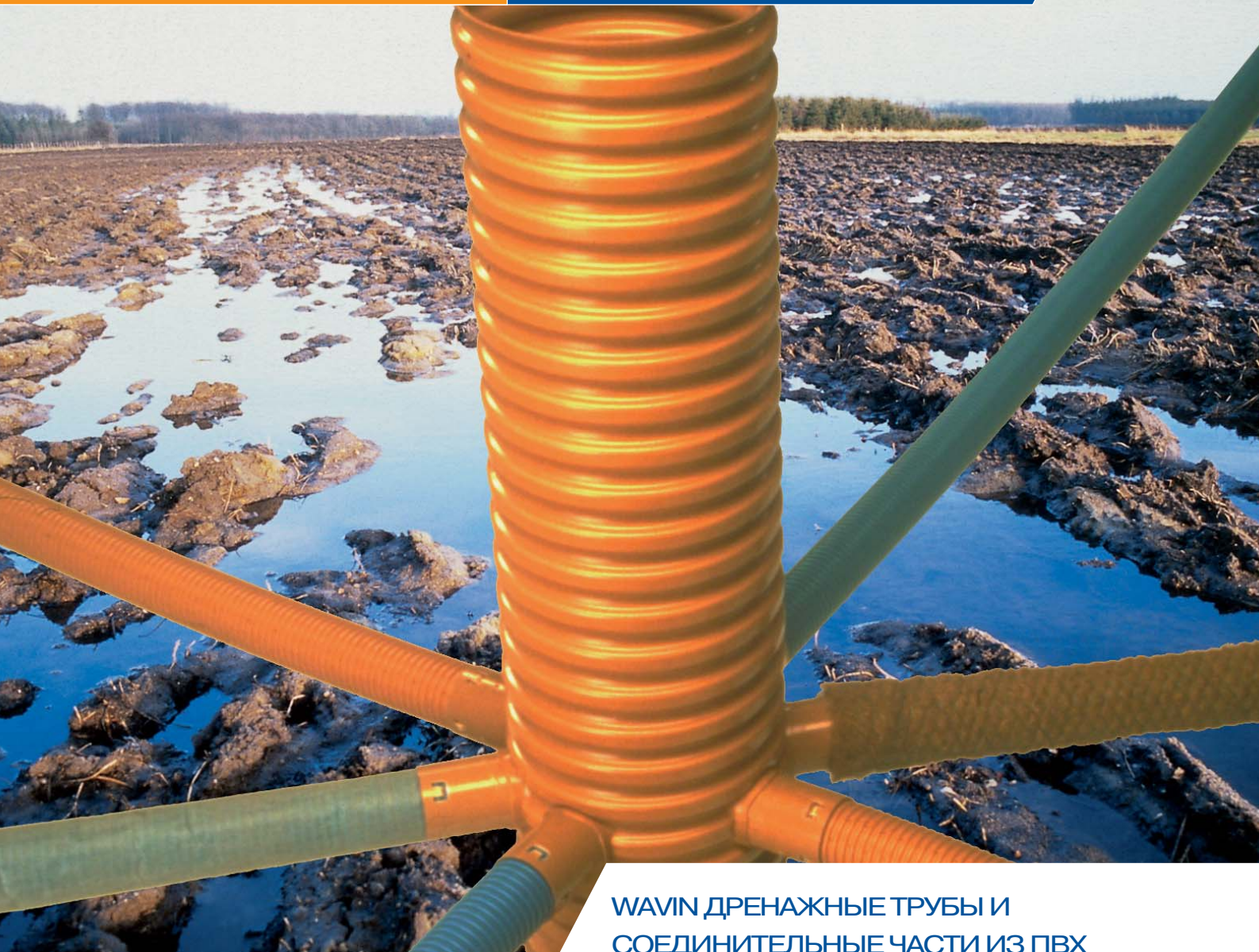


Wavin ДРЕНАЖ

Инструкция и каталог изделий



WAVIN ДРЕНАЖНЫЕ ТРУБЫ И
СОЕДИНИТЕЛЬНЫЕ ЧАСТИ ИЗ ПВХ

Наилучшие решения для дренажных систем

Преимущества дренажной системы «Wavin»

Дренажная система «Wavin» – это настоящее спасение для земледельцев, трудящихся на влажных почвах.

Дренажное оборудование имеет важное значение по многим причинам, в том числе:

- Если земля высыхает медленно, то сев запаздывает;
- В дождливую погоду корням растений не хватает кислорода, поэтому растения желтеют и замедляется их рост (как правило, они более подвержены влиянию засухи);
- На влажных почвах очень трудно убирать урожай;
- На плохо дренированных полях труднее уничтожить сорняки;
- вспахать влажную почву осенью – практически невозможно.

Дренажная система «Wavin» превосходно справляется со всеми указанными трудностями. Применение этой системы обеспечивает качественное дренирование, поэтому растения широко пускают корни, повышается их урожайность.

Поливинилхлоридные (ПВХ) дренажные трубы незаменимы и в тех случаях, когда нужно осушать фундаменты зданий, спортивные поля и площадки, дороги.

Принцип действия дренажных труб «Wavin»

При осушении почвы избыток воды должен легко попадать в дренажные трубы. Вода легче проходит через песок или опилки, поэтому эти материалы часто используют в качестве фильтра. Насколько легко будет попадать вода в трубу, зависит от количества и размеров имеющихся в ее стенке отверстий. Множество мелких отверстий быстрее пропускают воду, причем через них в трубу не попадают ил и песок, которые могли бы с течением времени засорить трубу (как это часто бывает с трубами, имеющими большие отверстия).

Однако пропускная способность трубы зависит не только от общей площади отверстий. Ее можно улучшить, обвязав трубы фильтрами из синтетических или натуральных материалов. Такие фильтры также предохраняют трубы от заиливания. Размеры труб и расстояние между ними, выдерживаемые при укладке, определяются количеством воды, которое требуется отводить за единицу времени (подробнее об этом – на стр. 4).

Трубы «Wavin» обеспечивают наилучший результат

Важное значение имеет правильная засыпка труб после их укладки. Благодаря этому не только обеспечивается закрепление труб в земле, но и облегчается просачивание воды в трубы, причем ил задерживается, не доходя до труб. Если вы хотите иметь идеальную дренажную систему, позвоните в компанию «Wavin», где вам подробно расскажут о возможностях дренажных систем.

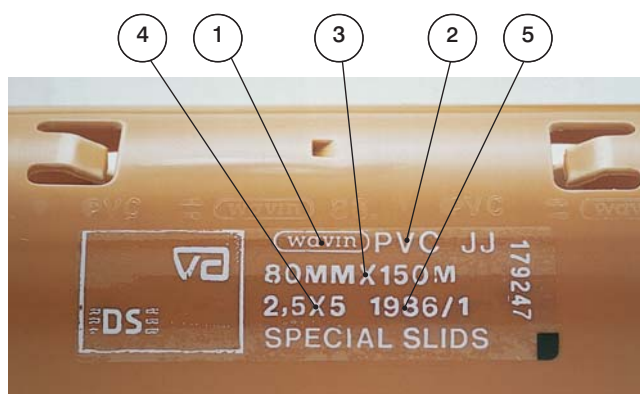


Маркировка дренажных труб и фасонных частей

Дренажные трубы и фасонные части «Wavin» аттестованы соответствующими учреждениями во всей Скандинавии. Поскольку трубы изготавливаются в соответствии с датским стандартом DS 2077 и дополнительно одобрены Датской Ассоциацией Водоканалов, их маркируют знаками «DS» и «VA».

Условные знаки:

1. – Изготовитель.
2. – Материал.
3. – Размеры.
4. – Размер отверстий.
5. – Дата изготовления (год, квартал).



Хранение и транспортировка

Все дренажные трубы «Wavin» поставляются упакованными в бухты.

При складировании нужно соблюдать следующие условия:

- трубы должны быть уложены на ровную плоскую поверхность;
- нельзя укладывать в штабель более 4 бухт;
- при хранении в течении более 12 месяцев трубы следует предохранять от воздействия прямых солнечных лучей;
- трубы с фильтром из геотекстиля можно хранить не более 12 месяцев;
- трубы с фильтром из кокосового волокна можно хранить не более 6 месяцев.

При транспортировке труб нужно:

- выбирать подходящие транспортные средства;
- не перетаскивать трубы волоком по земле или другой поверхности;
- при подъеме краном пользоваться текстильными канатами;
- оберегать трубы от ударов;
- не допускать соприкосновения труб с острыми предметами;
- при разматывании бухты не допускать сворачивания трубы в спираль.

Особую осторожность следует соблюдать в случае транспортировки и укладки труб при отрицательной температуре, поскольку на холоде трубы становятся хрупкими.



Пропускная способность

На графике (№ 1) представлена пропускная способность гофрированных ПВХ труб «Wavin» разного размера в зависимости от уклона. (%).

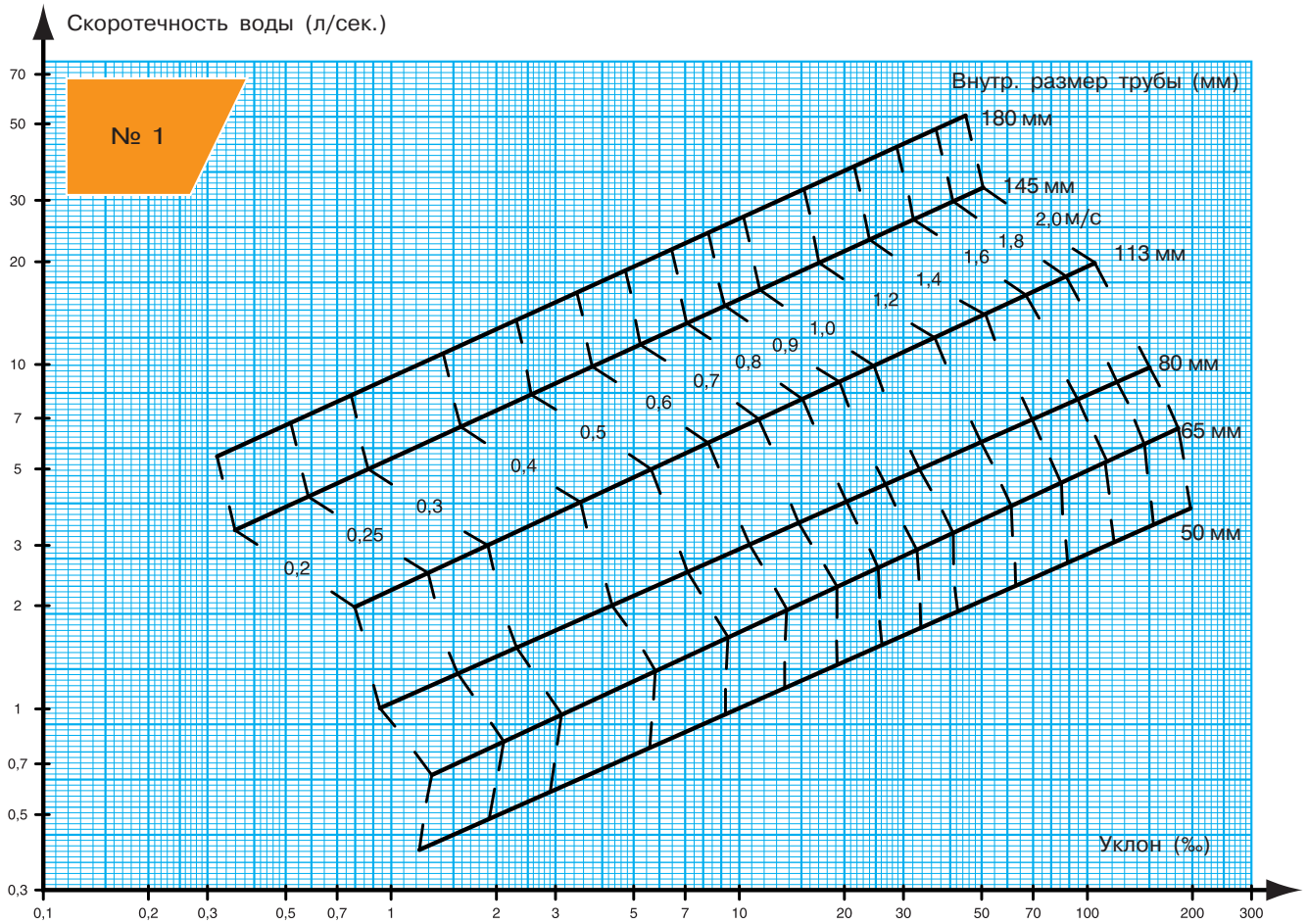


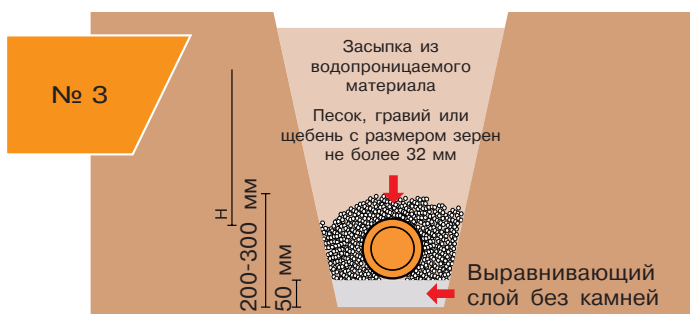
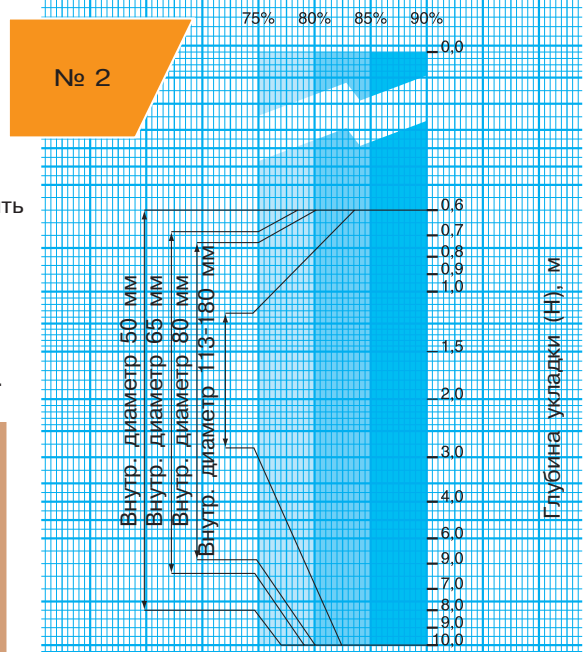
Схема глубины укладки

На графике (№ 2) изображена глубина укладки гофрированных ПВХ дренажных труб «Wavin» в зависимости от значения степени уплотнения засыпки по шкале Проктора.

Укладка

Из графика № 3 следует, что гофрированные ПВХ дренажные трубы «Wavin» укладывают на обычную глубину. Под дорогами для движения тяжелых транспортных средств глубина укладки труб должна быть не менее 1 м. Уклон, как правило, должен быть не менее 3 ‰, а при возможности – и больше. Трубы следует укладывать на выравнивающий слой (без камней) толщиной приблизительно 50 мм. Уложенную трубу следует засыпать гравием с размером зерен не более 32 мм. Гравийная засыпка выполняет функции фильтра и защищает трубу от повреждений.

Степень уплотнения по шкале Проктора



Засыпка труб

Для фильтра можно использовать, например, песок или опилки, можно обернуть трубу водопроницаемым материалом. Возможно совместное применение обоих указанных вариантов.

Монтаж дренажных труб



Для выполнения отвода от существующей дренажной трубы откопайте нужный участок и вырежьте отверстие обычным ножом.



Удалите обрезки и наденьте седлообразный ответвитель.



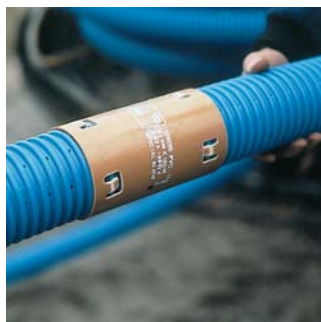
Нажмите на ответвитель до полной фиксации его на трубе, проверьте правильность расположения отверстия относительно отверстия.



Присоедините трубу, вставив ее в свободный конец ответвителя.



Для соединения двух труб применяется специальная двусторонняя муфта. Муфты поставляются отдельно, либо могут уже на заводе устанавливаться на конец трубы, поставляемой в бухте.



Конец трубы без муфты задвиньте в муфту как можно глубже и проверьте прочность соединения труб (защелки муфты должны прочно зафиксироваться на гофрах труб).



Концевая заглушка устанавливается так же, как и муфта.



Присоединить дренажные трубы «вавин» к дренажному колодцу удобнее всего по месту монтажа. Сначала специальной пилой диаметра 127 мм в колодце вырезается отверстие.



В отверстие вставляется резиновое уплотнение, на его внутреннюю поверхность наносится силиконовая смазка, после чего в уплотнение вставляется муфта «Wafix».

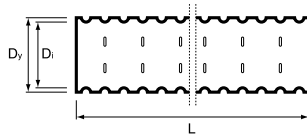


Дренажный колодец, который одновременно является и дренажной трубой, обычно устанавливают на краю дренируемого участка.



Трубы, укладываемые вокруг здания для дренажа, обычно присоединяют к одному общему колодцу.

Каталог изделий

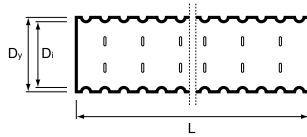


Труба ПВХ гофрированная дренажная

С отверстиями 1,5 x 5 мм, в бухтах.

■ Применяется там, где отсутствует опасность попадания в трубу песка и ила.

ТИПОРАЗМЕР D _и /D _в мм	Артикул	L м	ПЛОЩАДЬ ОТВЕРСТИЙ см ² /м
50/60	103410512	50	25,7
50/60	103410516	250	25,7
65/75	103410712	50	25,7
80/92	103410812	50	21,0
113/126	203411212	50	22,5
113/126	203411213	100	22,5
145/160	203411512	50	22,5
180/200	203411811	40	18,7

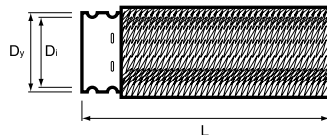


Труба ПВХ гофрированная дренажная

С отверстиями 2,5 x 5 мм, в бухтах.

■ Применяется там, где отсутствует опасность попадания в трубу песка и ила.

ТИПОРАЗМЕР D _и /D _в мм	Артикул	L м	ПЛОЩАДЬ ОТВЕРСТИЙ см ² /м
50/60	103410526	250	41,7
65/75	103410722	50	41,7
65/75	103410724	150	41,7
80/92	103410822	50	34,2
80/92	103410824	150	34,2
113/126	203411222	50	36,6
113/126	203411223	100	36,6
145/160	203411522	50	36,6
180/200	203411821	40	31,0

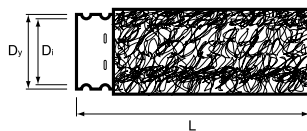


Труба ПВХ гофрированная дренажная

С геотекстильным фильтром, в бухтах.

■ Применяется там, где существует опасность попадания в трубу песка и ила

ТИПОРАЗМЕР D _и /D _в мм	Артикул	L м	ПЛОЩАДЬ ОТВЕРСТИЙ см ² /м
50/60	103410532	50	41,7
50/60	103410536	250	41,7
65/75	103410732	50	41,7
65/75	103410734	150	41,7
80/92	103410832	50	34,2
80/92	103410834	150	34,2
113/126	203411232	50	36,6
113/126	203411233	100	36,6
145/160	203411532	50	36,6
180/200	203411831	40	31,0



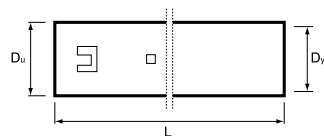
Труба ПВХ гофрированная дренажная

С фильтром из кокосового волокна, в бухтах.

■ Для осушения глинистых и торфяных почв. Фильтр хорошо пропускает воду и задерживает частицы почвы. Труба не засоряется.

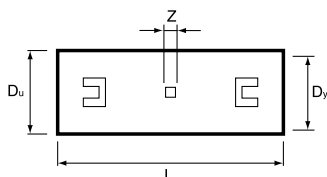
ТИПОРАЗМЕР D _и /D _в мм	Артикул	L м	ПЛОЩАДЬ ОТВЕРСТИЙ см ² /м
50/60	203410542	50	25,7
65/75	203410742	50	25,7
80/92	203410842	75	21,0
113/126	203411242	50	22,5
145/160	203411542	50	22,5

Каталог изделий



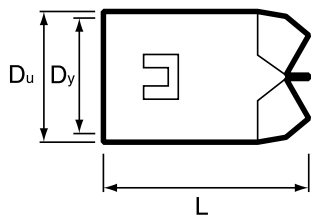
Труба ПВХ соединительная

ТИПОРАЗМЕР	АРТИКУЛ	L
D_v/D_u мм		мм
50/64	203460512	2000
50/64	203460511	1000
65/80	203460712	2000
65/80	203460711	1000
80/97	203460812	2000
80/97	203460811	1000
113/132	203461212	2000
113/132	203461211	1000
145/168	203461512	2000
145/168	203461511	1000
180/210	203461811	1000



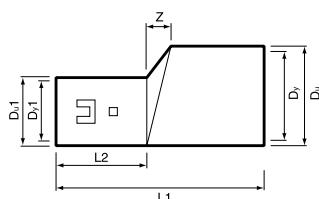
Муфта ПВХ соединительная

ТИПОРАЗМЕР	АРТИКУЛ	L	Z
D_v/D_u мм		мм	мм
50/64	203460529	120	20
65/80	203460729	120	26
80/97	203460829	120	14
113/132	203461229	170	14
145/168	203461529	170	14
180/210	203461829	170	14



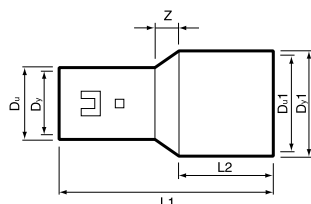
Заглушка ПВХ концевая

ТИПОРАЗМЕР	АРТИКУЛ	L
D_v/D_u мм		мм
50/64	203460539	95
65/80	203460739	100
80/97	203460839	115
113/132	203461239	140
145/168	203461539	170
180/210	203461839	190



Патрубок ПВХ переходный

ТИПОРАЗМЕР	АРТИКУЛ	D_u	D_{u1}	L_1	L_2	Z
D_v/D_{v1} мм		мм	мм	мм	мм	мм
65/50	203430705	80	64	210	90	30
80/50	203430805	97	64	165	65	35
80/65	203430807	97	80	165	65	35
113/80	203431208	132	97	185	75	35
145/113	203431512	168	132	195	65	65
180/145	203431815	210	168	255	125	37



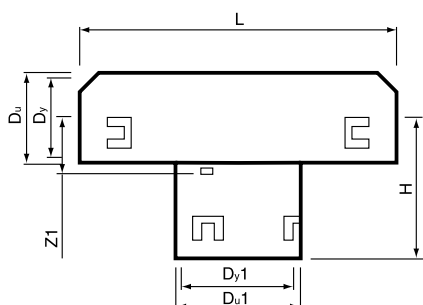
Соединитель дренажный

■ Применяется с соединителем по месту монтажа

ТИПОРАЗМЕР	АРТИКУЛ	D_u	D_{u1}	L_1	L_2	Z
D_v/D_{v1} мм		мм	мм	мм	мм	мм
110/65	203741156	80	103	268	115	10
110/80	203741158	99	103	144	62	15
110/113	203741151	132	103	170	83	24
160/145	203741654	170	152	227	100	5

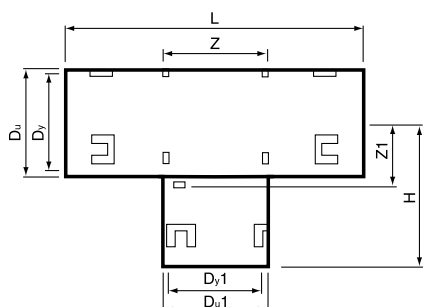
Каталог изделий

Ответвитель ПВХ 90° седлообразный



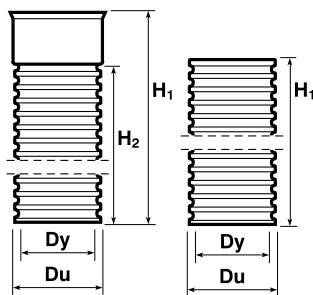
ТИПОРАЗМЕР D _y /D _{v1} мм	Артикул	D _u мм	D _{u1} мм	H мм	L мм	Z ₁ мм
50/50	203450505	64	64	91	170	37
65/50	203450705	80	64	99	170	85
65/65	203450707	80	80	99	185	85
80/50	203450805	97	64	108	170	102
80/65	203450807	97	80	108	185	102
80/80	203450808	97	97	111	200	105
113/50	203451205	132	64	125	170	137
113/65	203451207	132	80	125	185	137
113/80	203451208	132	97	128	200	140
113/113	203451212	132	132	128	233	140
145/50	203451505	168	64	143	170	173
145/65	203451507	168	80	143	185	173
145/80	203451508	169	97	147	200	176
145/113	203451512	168	132	146	233	176
145/145	203451515	168	168	146	265	176
180/50	203451805	210	64	164	170	215
180/65	203451807	210	80	164	185	215
180/80	203451808	210	97	167	200	218
180/113	203451812	210	132	167	235	218
180/145	203451815	210	168	167	270	218
180/180	203451818	210	210	167	315	218

Тройник ПВХ 90°



ТИПОРАЗМЕР D _y /D _{v1} мм	Артикул	D _u мм	D _{u1} мм	H мм	L мм	Z мм	Z ₁ мм
50/50	203440505	64	64	123	170	62	37
65/50	203440705	80	64	99	170	62	85
65/65	203440707	80	80	99	185	77	85
80/50	203440805	97	64	108	170	62	102
80/65	203440807	97	80	108	185	77	102
80/80	203440808	97	97	111	200	92	105
113/50	203441205	132	64	125	170	62	137
113/65	203441207	132	80	125	185	77	137
113/80	203441208	132	97	128	200	92	140
113/113	203441212	132	132	128	233	127	140
145/50	203441505	168	64	143	170	62	173
145/65	203441507	168	80	143	185	77	173
145/80	203441508	169	97	146	200	92	176
145/113	203441512	168	132	146	234	126	176
145/145	203441515	168	168	146	270	162	176
180/50	203441805	210	64	164	170	62	215
180/65	203441807	210	80	164	185	77	215
180/80	203441808	210	97	167	200	92	218
180/113	203441812	210	132	167	235	127	218
180/145	203441815	210	168	167	270	162	218
180/180	203441818	210	210	167	315	207	218

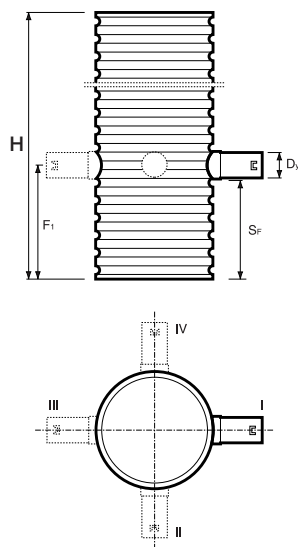
Каталог изделий



Труба шахтная

Кольцевая жесткость SN4

ТИПОРАЗМЕР	АРТИКУЛ	D _u мм	H ₁ мм	H ₂ мм	
315	203640923	354	895	745	с муфтой
315	203641313	354	1250	-	без муфты
315	203642013	354	2000	-	без муфты
315	203643023	354	3000	2850	с муфтой
315	203646223	354	6166	6016	с муфтой

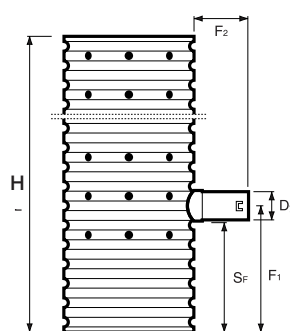


Колодец смотровой Drainflex

Диаметром 315/354 мм, от 2 до 4 отводов

■ с песколовкой емкостью 38 л

ТИПОРАЗМЕР	АРТИКУЛ	S _F л	H мм	F ₁ мм
D _y мм I/II/III/IV				
80/-/80/-	203663232	38	1350	605
80/80/80/-	203663233	38	1350	605
80/80/80/80	203663234	38	1350	605
113/-/113/-	203663242	38	1350	620
113/113/113/-	203663243	38	1350	620
113/113/113/113	203663244	38	1350	620
113/80/113/80	203663245	38	1350	640
113/80/113/-	203663246	38	1350	640
145/113/145/113	203663252	38	1350	640
145/113/145/-	203663253	38	1350	640
145/80/145/80	203663254	38	1350	620
145/80/145/-	203663255	38	1350	620



Колодец дренажный

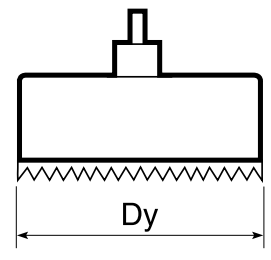
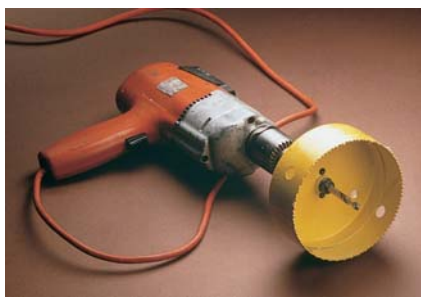
Диаметром 315/354 мм, с песколовкой

■ для присоединения труб диаметром 80 мм

■ для присоединения труб диаметром 113 мм

ТИПОРАЗМЕР	АРТИКУЛ	S _F л	H мм	F ₁ мм	F ₂ мм
D _y мм					
80	203663268	38	1350	605	80
113	203663261	38	1350	620	115

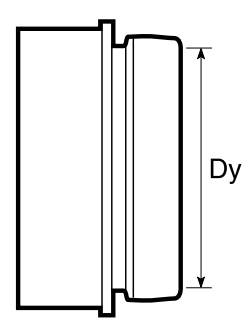
Каталог изделий



Пила для прорезания отверстий

С хвостовиком для патрона диаметром 13 мм

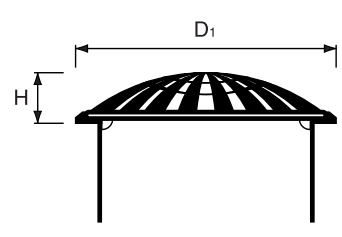
ТИПОРАЗМЕР	Артикул
D_y мм	
127	283631163
177	283631663



Соединитель ПВХ

Для соединения трубы с колодцем по месту монтажа

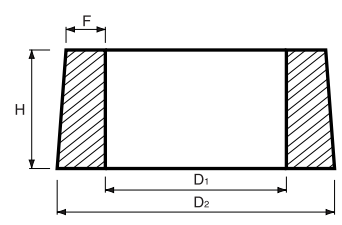
ТИПОРАЗМЕР	Артикул
D_y мм	
110	293741193
160	293741693



Решетка

С ПВХ юбкой, вес 13 кг.
■ Устанавливается на колодце

ТИПОРАЗМЕР	Артикул	H
D_1 мм		мм
370	293656473	95

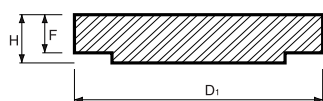


Горловина бетонная коническая

Вес 67 кг.
■ Устанавливается на колодец, закрывается люком

ТИПОРАЗМЕР	Артикул	H	F
D_1/D_2 мм		мм	мм
360/560	283650719	240	70

Каталог изделий



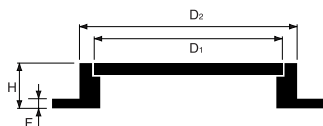
Люк бетонный или железобетонный

Применяется с бетонной горловиной, вес 42 кг.

■ бетонный – для нагрузки до 3 тонн

■ железобетонный – для нагрузки до 7 тонн

ТИПОРАЗМЕР	Артикул	H	F	
D ₁ мм		мм	мм	
510	283650729	100	80	бетонный
510	283650029	100	80	железобетонный

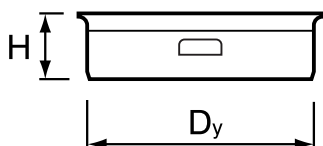


Люк чугунный

Применяется с бетонной горловиной, вес 29 кг.

■ Для нагрузки до 10 тонн

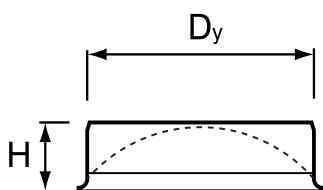
ТИПОРАЗМЕР	Артикул	D ₂	H	F
D ₁ мм		мм	мм	мм
330	283654110	400	70	55



ПП крышка колодца

С уплотнительной прокладкой

ТИПОРАЗМЕР	Артикул	H
D _y мм		мм
315	213600055	95



ПП дно колодца

С уплотнительной прокладкой

ТИПОРАЗМЕР	Артикул	H
D _y мм		мм
315	213600056	95

**Ассортимент продукции Wavin составляют:**

- ▲ Трубы горячей и холодной воды, а также системы отопления (Wavin система многослойных труб и прессованных соединений Tigris Alupex, Wavin PEX (крестообразно связанного полиэтилена) для отопления полов)
- ▲ Системы внутренних стоков (Wavin системы внутренних стоков «Optima» (PVC), «Wafix HT/PP» (PP), «Asto» (PP))
- ▲ Установка для фильтрации бытовых стоков
- ▲ Трубы и соединительные части для наружных стоков
- ▲ Колодцы для наружных стоков
- ▲ Двухслойные трубы для систем ливневой канализации
- ▲ Трубы и соединительные части из PVC для дренажных систем
- ▲ Напорные трубы и соединительные части из PVC
- ▲ Защитные трубы из PVC для артезианских скважин
- ▲ Водопроводные трубы и соединительные части из полиэтилена (PE)
- ▲ Пластиковые соединения для PE труб
- ▲ Запорная арматура AVK
- ▲ Соединительные части из ковкого чугуна
- ▲ Газопроводные трубы PE
- ▲ Соединительные электромуфты Monoline
- ▲ Системы кабелезащитных труб
- ▲ Очистные сооружения Wavin Labko

Wavin Baltic оставляет за собой право менять информацию, находящуюся в этом каталоге, без предварительного предупреждения.