



# BERKY

MÄHMASCHINEN

## MASCHINENPROGRAMM MANUFACTURING PROGRAM





TYP 1400

**Seitenmäher Typ 1400  
Side Mower Type 1400**

Wo alle Böschungsmäher versagen, beginnt das Arbeitsfeld des Seitenmähers – kein Abrutschen oder Umkippen – mäht bei einer Neigung von bis zu 45° bis zu 1,40 m unter Wasser.

Where all other slope mowers fail to function, the side mower is in its element – no slipping off or tipping over allows to mow up to 1.40 m below water surface with a slope of up to 45 degrees.



TYP 1400



TYP 2100



TYP 2200



TYP 2300



TYP 2400

**Böschungsmäher Typ 2100, 2200, 2300 und 2400  
Slope Mower Type 2100, 2200, 2300 and 2400**

Mäht und räumt Böschungen und Gräben mit einem geringen Fahrstreifen ab 0,80 m, für alle Arbeitsgeräte.

To mow and clear slopes and ditches with a small lane from a width of 0.80 m, suitable for all attachments.



**Grabenräumer Typ 3100**  
**Ditch Cleaner Type 3100**

Kein Räumstreifen erforderlich, arbeitet im Graben, mäht und räumt in einem Arbeitsgang.

No clearing strip required, works in ditches, mows and clears in one operation.



**Grabenbagger Typ 3300**  
**Ditch Excavator Type 3300**

Optimal für Bagger- und Mähkorbarbeiten, auch für Hindernisüberfahrt bestens geeignet.

Ideal for excavator and mowing-bucket works, also suitable to avoid obstacles.

**Motrac Typ 3800**  
**Motrac Type 3800**

Stabiles, wendiges Grundfahrzeug mit außergewöhnlichen Reichweiten als Dreifach-Ausleger zum Baggern, Mähen, Fräsen und Transportieren.

Stable and manoeuvrable basic vehicle with extraordinary ranges and triple boom for dredging, mowing, cutting and transport.



TYP 3800



**TYP 3810**

**Motrac Typ 3810**  
**Motrac Type 3810**

Grundgerät wie Typ 3800, verfügt jedoch über unabhängig steuerbares Schwenken des Auslegerarms und der Kabine.

Main machine like type 3800, but additional with independent operated panning of the outrigger and the cabin.



**TYP 3810**

**Motrac Typ 3900**  
**Motrac Type 3900**

Mehr Leistung, vielseitig einsetzbar, gleichzeitiger Betrieb von max. 3 Arbeitsgeräten, Allradlenkung, Hundegang, Hinterachs- und Vorderachslenkung.

Higher performance, all round usable, simultaneous activation of max. 3 attachments, 4-wheel steering, crab steering, rear and frontaxle steering.



**TYP 3900**



**TYP 3900**



**Mäh-Harkkombi Typ 4430  
Mowing-Clearing Combination Type 4430**

Mit 3 Arbeitsgeräten im Front-, Seiten- und Heckanbau, Arbeitsgeräte auswechselbar.

With 3 attachments mounted in front, side and rear, working units exchangeable.



**Heckanbaugerät Typ 4530/4540  
Rear Mounted Unit Type 4530/4540**

Mittige Auslegeranbringung, optimale Sicht und super Arbeitsbedingungen.

Axial attaching of the boom, clear view and excellent working conditions.





**TYP 4600**

**Aufbaugerät Typ 4600**  
**Mounted Unit Type 4600**

Stabile Konstruktion, aufgebaut auf die unterschiedlichsten Nutzfahrzeuge. Gute Sicht auf die Arbeitsgeräte, welche schnell und einfach ausgewechselt werden können.

Sturdy construction mounted on various commercial vehicles. Clear view to the working equipment, which can be exchanged quickly and easily.



**TYP 4710**

**Seitenanbaugerät Typ 4700/4710**  
**Side Mounted Unit Type 4700/4710**

Der zwei- oder dreiteilige Ausleger erreicht außergewöhnlich große Reichweiten. Während der Arbeiten hat man eine hervorragende Sicht auf die schnell auszuwechselnden Arbeitsgeräte.

2- or 3-part boom with extraordinary ranges. Excellent view to the quickly exchangeable working equipment while working.



**TYP 4800 und 4700**



**TYP 4800 und 4700**

**Frontanbaugerät Typ 4800 in Kombination mit Seitenanbaugerät Typ 4700**  
**Front Mounted Unit Type 4800 in combination with Side Mounted Unit Type 4700**

Sehr gute Übersicht beim Arbeiten und bei Transportfahrten. Optimal auch in Kombination mit dem Seitenanbaugerät Typ 4700.

High visibility while working and transporting. Optimal working in combination with Side Mounted Unit Type 4700.



**TYP 4700**



Typ 5100



Typ 5200



Typ 5300



Typ 5350



Typ 5360



Typ 5400



Typ 5600



Typ 5620



Typ 5800



Typ 5810



Typ 5830



Typ 5860



Typ 5900



Typ 5910



Typ 5950



TYP 6300



TYP 6400



TYP 6400

**Mähboote Typ 6300, 6400 und 6410**  
**Mowing Boats Type 6300, 6400 and 6410**

Zum Ausmähen, Räumen und Entkrauten unterschiedlichster Gewässer. Durch die Anbringung des passenden Zubehörs wie zum Beispiel ein Seiten- oder Heckschneidwerk oder eine Krauthebeeinrichtung können die Boote vielseitig eingesetzt werden.

To mow and clear various waters. By attaching the suitable equipment e. g. lateral or rear cutting unit or weed lifting device the boats are incredibly versatile.



TYP 6410



TYP 6410

**Mähboot Typ 6420**  
**Mowing Boat Type 6420**

Mit schwenkbarem Frontausleger bis zu 3,00 m zum Mähen der Böschungskante, Schneiden und Sammeln von Unkraut oder zum Ausbaggern mit einem Tieflöffel.

With slewable front boom up to 3.00 m to mow the slope edge, to cut and clear weeds or to dredge with a backhoe bucket.



**TYP 6420**



**TYP 6420**

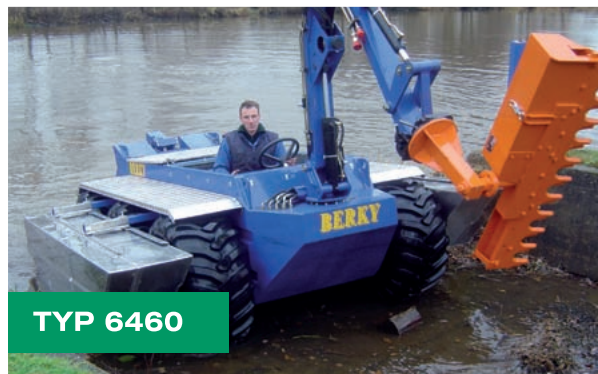


**TYP 6480**

**Amphibienboot Typ 6460**  
**Amphibious Boat Type 6460**

Mit 6 allradbetriebenen Breitreifen zum Ausmähen von besonders flachen Gewässern.

With 6 all-wheel driven wide tyres for mowing of flat waters.



**TYP 6460**



**TYP 6460**



**TYP 6480**

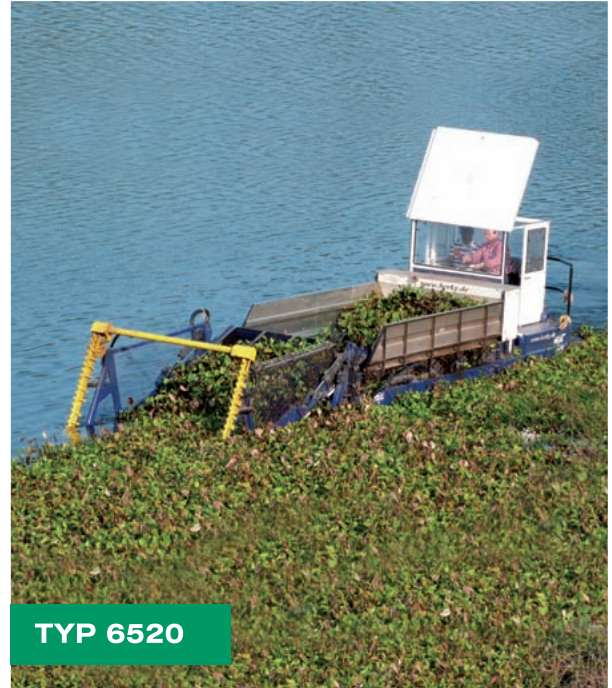
**Amphibienboot Typ 6480**  
**Amphibious Boat Type 6480**

Für anspruchsvolle flache Gewässer mit sehr weichem Untergrund.

For difficult flat waters with very smooth surface.



TYP 6510



TYP 6520



TYP 6525



TYP 6540



TYP 6570

**Mähsammelboote Typ 6510, 6520, 6525, 6530, 6540, 6550 und 6570**  
**Weed Harvester Type 6510, 6520, 6525, 6530, 6540, 6550 and 6570**

Mähen, reinigen, entschlammen und vertiefen Gräben, Kanäle, Flüsse und Seen, optional mit 2- oder 3-teiligem Auslegerarm und/oder hydraulisch versenkbarer Fahrerkabine.

Mowing, clearing, desludging and recessing ditches, channels, rivers and seas, optional with two or three-part boom and/or hydraulic lowerable driver's cab.



**TYP 6720**

**Saugbaggerboot Typ 6720  
 Suction Dredger Type 6720**

Zum Entschlammeln von Gräben und Seen bis zu 3,00 m, Fördermenge der Schlammpumpe bis zu 350 m³/Std., außerdem optimal zum Mähen und Räumen geeignet.

To desludge ditches and seas up to 3.00 m – delivery rate of the sludge pump up to 350 m³/h – also suitable for mowing and clearing.



**TYP 6730**

**Amphibien-Saugbaggerboot Typ 6730  
 Amphibious Suction Dredger Type 6730**

Auf Grund der Schwimmfähigkeit und der Fahrt auf festem Untergrund ist das Boot besonders geeignet zum Entschlammeln und Ausmähen von flachen Gewässern.

Because of the floatage and the drive on solid surface, the boat is particularly suitable for desludging and mowing of flat waters.



**TYP 6730**

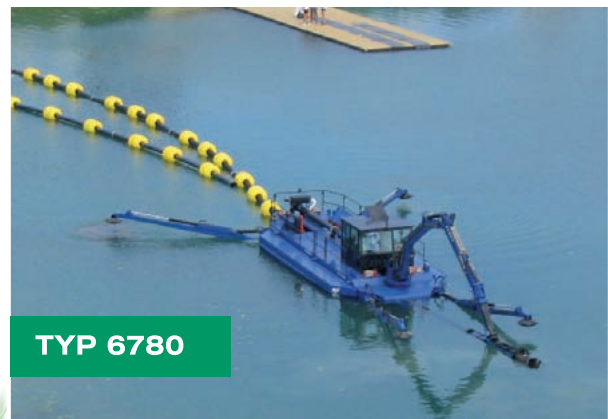


**TYP 6760**

**Schwimmbagger Typ 6760  
 Dredger Type 6760**

Schwere Ausführung mit 4 schwenkbaren Stützarmen – bis zu 5,00 m ab Wasserlinie – auswechselbare Arbeitsgeräte.

Heavy model with 4 slewable support arms – up to 5.00 m from waterline – exchangeable attachments.



**TYP 6780**

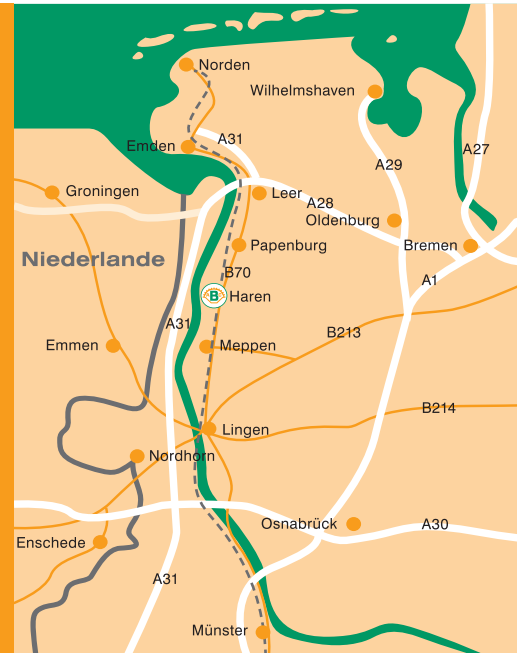
**Saugbaggerboot Typ 6780  
 Suction Dredger Type 6780**

Entschlamm und baggert bis zu einer Tiefe von 6,00 m – Förderleistung der Schlammpumpe bis zu 1000 m³/h.

Desludges and excavates up to a depth of 6.00 m – delivery rate of the sludge pump up to 1000 m³/h.



SO FINDEN SIE UNS.



318113625 www.menke.de

Weitere Informationen  
auf Anfrage.

 05932 7254-0  
info@berky.de