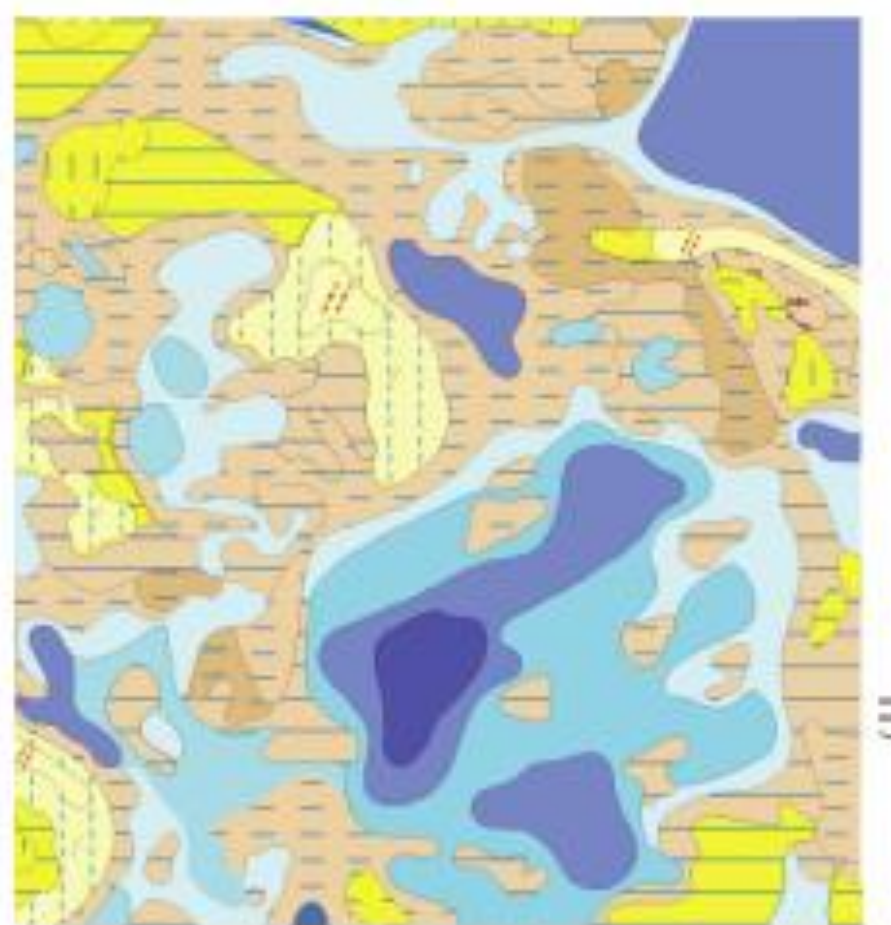




**Рисунок 3.24. – Панхроматический аэрофотоснимок  
ключевого участка «Повитье»**



**Рисунок 3.25. – Почвенная карта ключевого  
участка «Повитье», масштаб 1 : 15 000**



Рисунок 3.1. – Спектральный аэрофотоснимок ключевого участка «Светлогорский»



Рисунок 3.2. – Почвенная карта ключевого участка «Светлогорский»  
(масштаб 1 : 10 000)

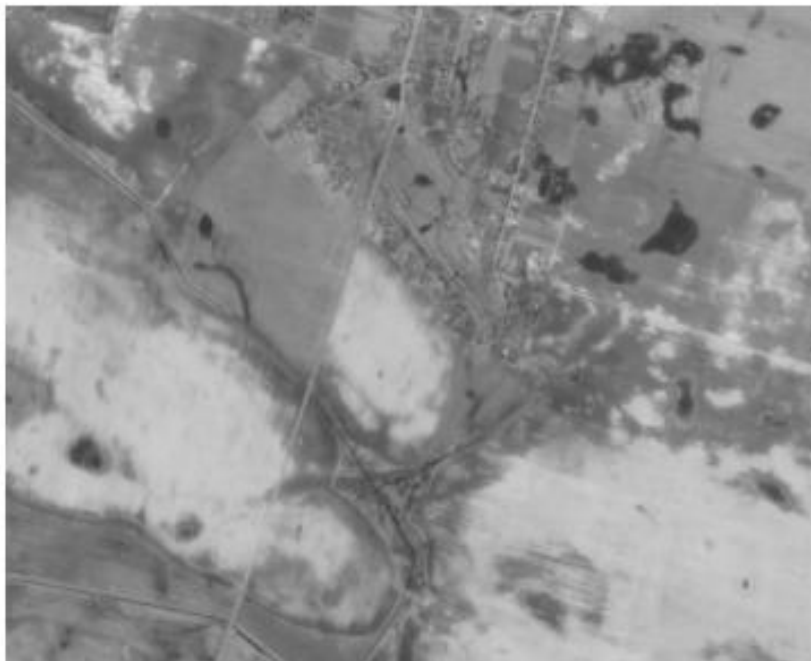


Рисунок 3.3. – Панхроматический космический снимок БКА ключевого участка Микulichи – 1



**Условные обозначения:**

**Дерново-подзолистые почвы:**

дерново-подзолистые супесчаные почвы на связных пылеватых супесях, подстилаемых с гл. 0,5-0,6 м рыхлым песком;

**Дерново-подзолистые заболоченные почвы:**

дерново-подзолистые временно избыточно увлажненные супесчаные почвы на связных пылеватых супесях, подстилаемых с гл. 0,5-0,6 м рыхлым песком;

дерново-подзолистые почвы глееватые супесчаные на связных пылевато-песчаных супесях, подстилаемых с гл. 0,5-0,6 м рыхлым песком;

дерново-подзолистые глеевые супесчаные почвы на связных пылевато-песчаных супесях, подстилаемых с гл. 0,5-0,6 м рыхлым песком;

**Дерновые заболоченные почвы:**

дерново-глеевые связносупесчаные почвы, подстилаемые с гл. 0,4-0,6 м рыхлым песком.

Рисунок 3.4. – Почвенная карта ключевого участка Микulichи – 1 (масштаб 1 : 10 000)