



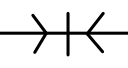
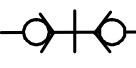
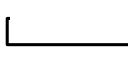

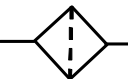


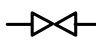










## УСЛОВНЫЕ ОБОЗНАЧЕНИЯ ЭЛЕМЕНТОВ ГИДРОПРИВОДА

	Гидролинии: всасывания, напора; слива и управления
	Гидролиния дренажная (отвод утечек)
	Подвод жидкости под давлением (без указания источника питания)
	Слив жидкости из системы
	Соединение гидролиний
	Пересечение гидролиний (без соединения)
	Гидролиния с указанием места удаления воздуха
	Заглушка
	Заливная горловина, заправочный штуцер
	Манометр
	Термометр
	Расходомер

	Конец гидролинии с заглушкой
	Трубопровод гибкий
	Шарнирное однолинейное соединение гидролинии
	Шарнирное трехлинейное соединение гидролинии
	Муфта быстроразъемная без обратных клапанов
	Муфта быстроразъемная с обратными клапанами
	Бак с внутренним атмосферным давлением
	Бак с внутренним давлением выше атмосферного
	Фильтр
	Охладитель
	Нагреватель
	Запорный вентиль

Тип гидромашины	Нерегулируемый нереверсивный	Нерегулируемый реверсивный	Регулируемый нереверсивный	Регулируемый реверсивный
Насосы				
Гидромоторы				

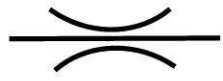
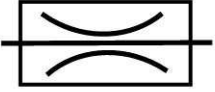

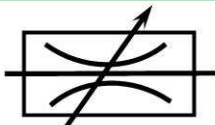
## Гидроцилиндры

	Поршневой с односторонним штоком
	Поршневой с односторонним штоком
	С возвратом штока пружиной
	С подводом жидкости через шток
	Плунжерный
	С двусторонним торможением поршня в конце хода
	С двусторонним штоком
	Телескопический

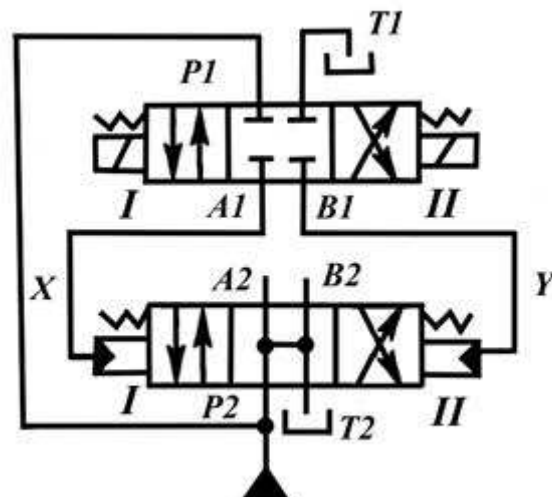
## Гидроаккумуляторы

	Гидроаккумулятор (общее обозначение)
	Грузовой гидроаккумулятор
	Пружинный гидроаккумулятор
	Пневмогидроаккумулятор

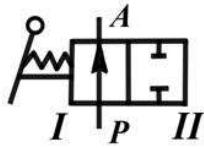
## Условные обозначения аппаратов регулирования потока

Нерегулируемый дроссель		
Регулируемый дроссель		

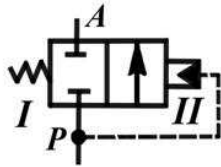
*Двухступенчатый направляющий золотниковый гидрораспределитель с электрогидравлическим управлением*



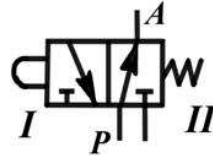
## Условные обозначения направляющих гидрораспределителей



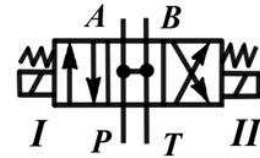
двухлинейный  
двухпозиционный  
(2/2)  
с ручным  
управлением



двухлинейный  
двухпозиционный  
(2/2)  
с гидравлическим  
управлением

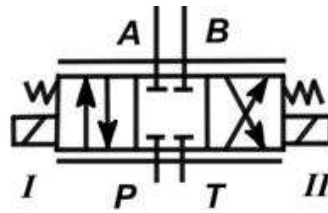


трехлинейный  
двухпозиционный  
(3/2)  
с управлением  
от кулачка



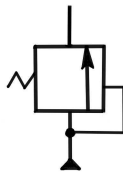
четырёхлинейный  
трехпозиционный  
(4/3)  
с управлением от  
электромагнитов  
(соленоидов)

**Золотниковый  
дресселирующий  
гидрораспределитель**

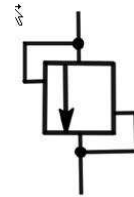


## Гидроклапаны

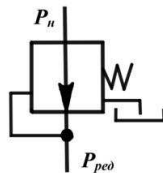
**Предохранительный  
клапан  
прямого действия**



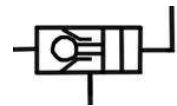
**Гидроклапан  
соотношения  
давлений**



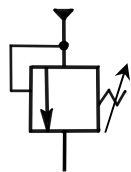
**Редукционный клапан  
прямого действия**



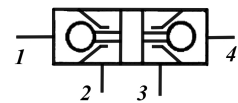
**Гидрозамок**



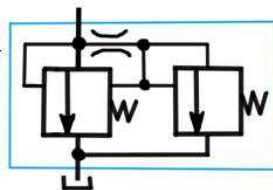
**Переливной  
регулируемый  
клапан**



**Двухсторонний  
гидрозамок**

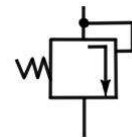


**Переливной клапан  
непрямого действия**

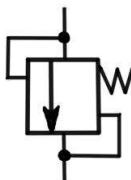


**Гидроклапан последовательности**

(с управлением от  
давления в  
подводимом потоке)



**Гидроклапан  
разности (перепада)  
давлений**



(с управлением от  
давления в  
постороннем потоке)

